

1 Автоматические выключатели

Автоматические выключатели ВА47-29

Автоматические выключатели ВА47-29 предназначены для защиты распределительных и групповых цепей, имеющих различную нагрузку:

- электроприборы, освещение – выключатели с характеристикой В;
- двигатели с небольшими пусковыми токами (компрессор, вентилятор) – выключатели с характеристикой С;
- двигатели с большими пусковыми токами (подъемные механизмы, насосы) – выключатели с характеристикой D.

Автоматические выключатели ВА47-29 рекомендуются к применению в вводно-распределительных устройствах для жилых и общественных зданий.

200 типоразмеров на 18 номинальных токов от 0,5 до 63 А.



Преимущества

- Два типа защиты от перегрузки и короткого замыкания.
- Полный комплект дополнительных устройств с возможностью простой самостоятельной установки (безвинтовое крепление):
 - контакт состояния КС47;
 - контакт состояния КСВ47;
 - расцепитель минимального напряжения РММ47;
 - расцепитель независимый РН47.
- Усовершенствованная дугогасительная система: увеличенный срок службы, повышенная устойчивость к токам короткого замыкания.
- Наличие индикатора положения контактов.
- Широкий диапазон рабочих температур от –40 до +50 °С.
- Возможность одновременного присоединения шиной FORK и гибким проводником для распределения питания цепи через верхние зажимы, а также возможность соединения шиной PIN.
- Новый эргономичный дизайн рукоятки включения/выключения.
- Насечки на контактных зажимах снижают тепловые потери и увеличивают механическую устойчивость соединения.

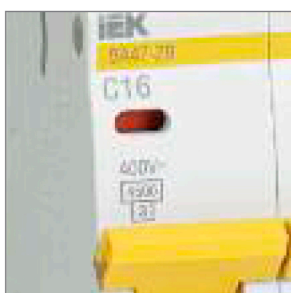
Особенности конструкции



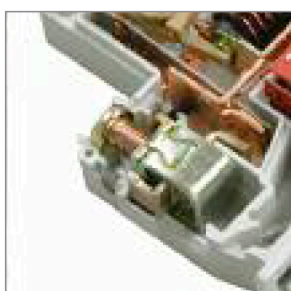
Усовершенствованная дугогасительная система: увеличенный срок службы, повышенная устойчивость к токам короткого замыкания: патент № RU 139886.



Возможность одновременного присоединения шиной FORK и гибким проводником для распределения питания цепи через верхние зажимы, а также возможность соединения шиной PIN.



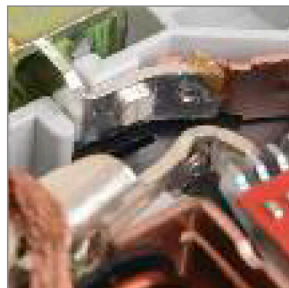
Наличие индикатора положения контактов.



Защита от изменения заводских настроек механизма теплового расцепителя плексигласовой вставкой.



Быстрый монтаж и дополнительная надёжность крепления на DIN-рейке с помощью защёлки с двойным фиксированным положением.



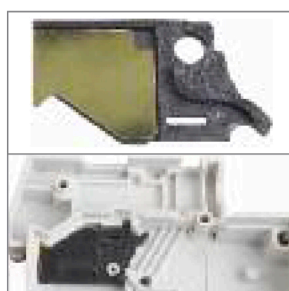
Напайка из серебросодержащего композита повышает износостойкость контактной группы и снижает переходное сопротивление.



Увеличенная прочность корпуса в зоне присоединения проводников за счет двух дополнительных заклепок и монолитной лицевой панели.






Насечки на контактных зажимах снижают тепловые потери и увеличивают механическую устойчивость соединения.



Дополнительная защита от прогорания корпуса автоматического выключателя и отвод тепла за счет пластиковой и металлической антипрогарных пластин.



Ассортимент

Наименование	Номинальный ток, А	Характеристика срабатывания расцепителя	Тип шины	Количество в упаковке, шт.		Артикул
				групповой	транспортной	
 BA47-29 1P 1 А x-на B	1	B	1P PIN 63 A	12	144	MVA20-1-001-B
BA47-29 1P 2 А x-на B	2	B	1P PIN 63 A	12	144	MVA20-1-002-B
BA47-29 1P 3 А x-на B	3	B	1P PIN 63 A	12	144	MVA20-1-003-B
BA47-29 1P 4 А x-на B	4	B	1P PIN 63 A	12	144	MVA20-1-004-B
BA47-29 1P 5 А x-на B	5	B	1P PIN 63 A	12	144	MVA20-1-005-B
BA47-29 1P 6 А x-на B	6	B	1P PIN 63 A	12	144	MVA20-1-006-B
BA47-29 1P 8 А x-на B	8	B	1P PIN 63 A	12	144	MVA20-1-008-B
BA47-29 1P 10 А x-на B	10	B	1P PIN 63 A	12	144	MVA20-1-010-B
BA47-29 1P 13 А x-на B	13	B	1P PIN 63 A	12	144	MVA20-1-013-B
BA47-29 1P 16 А x-на B	16	B	1P PIN 63 A	12	144	MVA20-1-016-B
BA47-29 1P 20 А x-на B	20	B	1P PIN 63 A	12	144	MVA20-1-020-B
BA47-29 1P 25 А x-на B	25	B	1P PIN 63 A	12	144	MVA20-1-025-B
BA47-29 1P 32 А x-на B	32	B	1P PIN 63 A	12	144	MVA20-1-032-B
BA47-29 1P 40 А x-на B	40	B	1P PIN 63 A	12	144	MVA20-1-040-B
BA47-29 1P 50 А x-на B	50	B	1P PIN 63 A	12	144	MVA20-1-050-B
BA47-29 1P 63 А x-на B	63	B	1P PIN 63 A	12	144	MVA20-1-063-B
 BA47-29 1P 0,5 А x-на C	0,5	C	1P PIN 63 A	12	144	MVA20-1-D05-C
BA47-29 1P 1 А x-на C	1	C	1P PIN 63 A	12	144	MVA20-1-001-C
BA47-29 1P 1,6 А x-на C	1,6	C	1P PIN 63 A	12	144	MVA20-1-D16-C
BA47-29 1P 2 А x-на C	2	C	1P PIN 63 A	12	144	MVA20-1-002-C
BA47-29 1P 2,5 А x-на C	2,5	C	1P PIN 63 A	12	144	MVA20-1-D25-C
BA47-29 1P 3 А x-на C	3	C	1P PIN 63 A	12	144	MVA20-1-003-C
BA47-29 1P 4 А x-на C	4	C	1P PIN 63 A	12	144	MVA20-1-004-C
BA47-29 1P 5 А x-на C	5	C	1P PIN 63 A	12	144	MVA20-1-005-C
BA47-29 1P 6 А x-на C	6	C	1P PIN 63 A	12	144	MVA20-1-006-C
BA47-29 1P 8 А x-на C	8	C	1P PIN 63 A	12	144	MVA20-1-008-C
BA47-29 1P 10 А x-на C	10	C	1P PIN 63 A	12	144	MVA20-1-010-C
BA47-29 1P 13 А x-на C	13	C	1P PIN 63 A	12	144	MVA20-1-013-C
BA47-29 1P 16 А x-на C	16	C	1P PIN 63 A	12	144	MVA20-1-016-C
BA47-29 1P 20 А x-на C	20	C	1P PIN 63 A	12	144	MVA20-1-020-C
BA47-29 1P 25 А x-на C	25	C	1P PIN 63 A	12	144	MVA20-1-025-C
BA47-29 1P 32 А x-на C	32	C	1P PIN 63 A	12	144	MVA20-1-032-C
BA47-29 1P 40 А x-на C	40	C	1P PIN 63 A	12	144	MVA20-1-040-C
BA47-29 1P 50 А x-на C	50	C	1P PIN 63 A	12	144	MVA20-1-050-C
BA47-29 1P 63 А x-на C	63	C	1P PIN 63 A	12	144	MVA20-1-063-C
 BA47-29 1P 1 А x-на D	1	D	1P PIN 63 A	12	144	MVA20-1-001-D
BA47-29 1P 2 А x-на D	2	D	1P PIN 63 A	12	144	MVA20-1-002-D
BA47-29 1P 3 А x-на D	3	D	1P PIN 63 A	12	144	MVA20-1-003-D
BA47-29 1P 4 А x-на D	4	D	1P PIN 63 A	12	144	MVA20-1-004-D
BA47-29 1P 5 А x-на D	5	D	1P PIN 63 A	12	144	MVA20-1-005-D
BA47-29 1P 6 А x-на D	6	D	1P PIN 63 A	12	144	MVA20-1-006-D
BA47-29 1P 8 А x-на D	8	D	1P PIN 63 A	12	144	MVA20-1-008-D
BA47-29 1P 10 А x-на D	10	D	1P PIN 63 A	12	144	MVA20-1-010-D
BA47-29 1P 13 А x-на D	13	D	1P PIN 63 A	12	144	MVA20-1-013-D
BA47-29 1P 16 А x-на D	16	D	1P PIN 63 A	12	144	MVA20-1-016-D
BA47-29 1P 20 А x-на D	20	D	1P PIN 63 A	12	144	MVA20-1-020-D
BA47-29 1P 25 А x-на D	25	D	1P PIN 63 A	12	144	MVA20-1-025-D
BA47-29 1P 32 А x-на D	32	D	1P PIN 63 A	12	144	MVA20-1-032-D
BA47-29 1P 40 А x-на D	40	D	1P PIN 63 A	12	144	MVA20-1-040-D
BA47-29 1P 50 А x-на D	50	D	1P PIN 63 A	12	144	MVA20-1-050-D
BA47-29 1P 63 А x-на D	63	D	1P PIN 63 A	12	144	MVA20-1-063-D



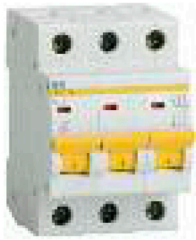
Наименование	Номинальный ток, А	Характеристика срабатывания расцепителя	Тип шины	Количество в упаковке, шт.		Артикул
				групповой	транспортной	
BA47-29 2P 1 A x-na B	1	B	2P PIN 63 A	6	60	MVA20-2-001-B
BA47-29 2P 2 A x-na B	2	B	2P PIN 63 A	6	60	MVA20-2-002-B
BA47-29 2P 3 A x-na B	3	B	2P PIN 63 A	6	60	MVA20-2-003-B
BA47-29 2P 4 A x-na B	4	B	2P PIN 63 A	6	60	MVA20-2-004-B
BA47-29 2P 5 A x-na B	5	B	2P PIN 63 A	6	60	MVA20-2-005-B
BA47-29 2P 6 A x-na B	6	B	2P PIN 63 A	6	60	MVA20-2-006-B
BA47-29 2P 8 A x-na B	8	B	2P PIN 63 A	6	60	MVA20-2-008-B
BA47-29 2P 10 A x-na B	10	B	2P PIN 63 A	6	60	MVA20-2-010-B
BA47-29 2P 13 A x-na B	13	B	2P PIN 63 A	6	60	MVA20-2-013-B
BA47-29 2P 16 A x-na B	16	B	2P PIN 63 A	6	60	MVA20-2-016-B
BA47-29 2P 20 A x-na B	20	B	2P PIN 63 A	6	60	MVA20-2-020-B
BA47-29 2P 25 A x-na B	25	B	2P PIN 63 A	6	60	MVA20-2-025-B
BA47-29 2P 32 A x-na B	32	B	2P PIN 63 A	6	60	MVA20-2-032-B
BA47-29 2P 40 A x-na B	40	B	2P PIN 63 A	6	60	MVA20-2-040-B
BA47-29 2P 50 A x-na B	50	B	2P PIN 63 A	6	60	MVA20-2-050-B
BA47-29 2P 63 A x-na B	63	B	2P PIN 63 A	6	60	MVA20-2-063-B



BA47-29 2P 1 A x-na C	1	C	2P PIN 63 A	6	72	MVA20-2-001-C
BA47-29 2P 2 A x-na C	2	C	2P PIN 63 A	6	72	MVA20-2-002-C
BA47-29 2P 3 A x-na C	3	C	2P PIN 63 A	6	72	MVA20-2-003-C
BA47-29 2P 4 A x-na C	4	C	2P PIN 63 A	6	72	MVA20-2-004-C
BA47-29 2P 5 A x-na C	5	C	2P PIN 63 A	6	72	MVA20-2-005-C
BA47-29 2P 6 A x-na C	6	C	2P PIN 63 A	6	72	MVA20-2-006-C
BA47-29 2P 8 A x-na C	8	C	2P PIN 63 A	6	72	MVA20-2-008-C
BA47-29 2P 10 A x-na C	10	C	2P PIN 63 A	6	72	MVA20-2-010-C
BA47-29 2P 13 A x-na C	13	C	2P PIN 63 A	6	72	MVA20-2-013-C
BA47-29 2P 16 A x-na C	16	C	2P PIN 63 A	6	72	MVA20-2-016-C
BA47-29 2P 20 A x-na C	20	C	2P PIN 63 A	6	72	MVA20-2-020-C
BA47-29 2P 25 A x-na C	25	C	2P PIN 63 A	6	72	MVA20-2-025-C
BA47-29 2P 32 A x-na C	32	C	2P PIN 63 A	6	72	MVA20-2-032-C
BA47-29 2P 40 A x-na C	40	C	2P PIN 63 A	6	72	MVA20-2-040-C
BA47-29 2P 50 A x-na C	50	C	2P PIN 63 A	6	72	MVA20-2-050-C
BA47-29 2P 63 A x-na C	63	C	2P PIN 63 A	6	72	MVA20-2-063-C



BA47-29 2P 1 A x-na D	1	D	2P PIN 63 A	6	72	MVA20-2-001-D
BA47-29 2P 2 A x-na D	2	D	2P PIN 63 A	6	72	MVA20-2-002-D
BA47-29 2P 3 A x-na D	3	D	2P PIN 63 A	6	72	MVA20-2-003-D
BA47-29 2P 4 A x-na D	4	D	2P PIN 63 A	6	72	MVA20-2-004-D
BA47-29 2P 5 A x-na D	5	D	2P PIN 63 A	6	72	MVA20-2-005-D
BA47-29 2P 6 A x-na D	6	D	2P PIN 63 A	6	72	MVA20-2-006-D
BA47-29 2P 8 A x-na D	8	D	2P PIN 63 A	6	72	MVA20-2-008-D
BA47-29 2P 10 A x-na D	10	D	2P PIN 63 A	6	72	MVA20-2-010-D
BA47-29 2P 13 A x-na D	13	D	2P PIN 63 A	6	72	MVA20-2-013-D
BA47-29 2P 16 A x-na D	16	D	2P PIN 63 A	6	72	MVA20-2-016-D
BA47-29 2P 20 A x-na D	20	D	2P PIN 63 A	6	72	MVA20-2-020-D
BA47-29 2P 25 A x-na D	25	D	2P PIN 63 A	6	72	MVA20-2-025-D
BA47-29 2P 32 A x-na D	32	D	2P PIN 63 A	6	72	MVA20-2-032-D
BA47-29 2P 40 A x-na D	40	D	2P PIN 63 A	6	72	MVA20-2-040-D
BA47-29 2P 50 A x-na D	50	D	2P PIN 63 A	6	72	MVA20-2-050-D
BA47-29 2P 63 A x-na D	63	D	2P PIN 63 A	6	72	MVA20-2-063-D



Наименование	Номинальный ток, А	Характеристика срабатывания расцепителя	Тип шины	Количество в упаковке, шт.		Артикул
				групповой	транспортной	
BA47-29 3P 1 A х-на В	1	В	3P PIN 63 A	4	48	MVA20-3-001-B
BA47-29 3P 2 A х-на В	2	В	3P PIN 63 A	4	48	MVA20-3-002-B
BA47-29 3P 3 A х-на В	3	В	3P PIN 63 A	4	48	MVA20-3-003-B
BA47-29 3P 4 A х-на В	4	В	3P PIN 63 A	4	48	MVA20-3-004-B
BA47-29 3P 5 A х-на В	5	В	3P PIN 63 A	4	48	MVA20-3-005-B
BA47-29 3P 6 A х-на В	6	В	3P PIN 63 A	4	48	MVA20-3-006-B
BA47-29 3P 8 A х-на В	8	В	3P PIN 63 A	4	48	MVA20-3-008-B
BA47-29 3P 10 A х-на В	10	В	3P PIN 63 A	4	48	MVA20-3-010-B
BA47-29 3P 13 A х-на В	13	В	3P PIN 63 A	4	48	MVA20-3-013-B
BA47-29 3P 16 A х-на В	16	В	3P PIN 63 A	4	48	MVA20-3-016-B
BA47-29 3P 20 A х-на В	20	В	3P PIN 63 A	4	48	MVA20-3-020-B
BA47-29 3P 25 A х-на В	25	В	3P PIN 63 A	4	48	MVA20-3-025-B
BA47-29 3P 32 A х-на В	32	В	3P PIN 63 A	4	48	MVA20-3-032-B
BA47-29 3P 40 A х-на В	40	В	3P PIN 63 A	4	48	MVA20-3-040-B
BA47-29 3P 50 A х-на В	50	В	3P PIN 63 A	4	48	MVA20-3-050-B
BA47-29 3P 63 A х-на В	63	В	3P PIN 63 A	4	48	MVA20-3-063-B



BA47-29 3P 1 A х-на С	1	С	3P PIN 63 A	4	48	MVA20-3-001-C
BA47-29 3P 2 A х-на С	2	С	3P PIN 63 A	4	48	MVA20-3-002-C
BA47-29 3P 3 A х-на С	3	С	3P PIN 63 A	4	48	MVA20-3-003-C
BA47-29 3P 4 A х-на С	4	С	3P PIN 63 A	4	48	MVA20-3-004-C
BA47-29 3P 5 A х-на С	5	С	3P PIN 63 A	4	48	MVA20-3-005-C
BA47-29 3P 6 A х-на С	6	С	3P PIN 63 A	4	48	MVA20-3-006-C
BA47-29 3P 8 A х-на С	8	С	3P PIN 63 A	4	48	MVA20-3-008-C
BA47-29 3P 10 A х-на С	10	С	3P PIN 63 A	4	48	MVA20-3-010-C
BA47-29 3P 13 A х-на С	13	С	3P PIN 63 A	4	48	MVA20-3-013-C
BA47-29 3P 16 A х-на С	16	С	3P PIN 63 A	4	48	MVA20-3-016-C
BA47-29 3P 20 A х-на С	20	С	3P PIN 63 A	4	48	MVA20-3-020-C
BA47-29 3P 25 A х-на С	25	С	3P PIN 63 A	4	48	MVA20-3-025-C
BA47-29 3P 32 A х-на С	32	С	3P PIN 63 A	4	48	MVA20-3-032-C
BA47-29 3P 40 A х-на С	40	С	3P PIN 63 A	4	48	MVA20-3-040-C
BA47-29 3P 50 A х-на С	50	С	3P PIN 63 A	4	48	MVA20-3-050-C
BA47-29 3P 63 A х-на С	63	С	3P PIN 63 A	4	48	MVA20-3-063-C



BA47-29 3P 1 A х-на D	1	D	3P PIN 63 A	4	48	MVA20-3-001-D
BA47-29 3P 2 A х-на D	2	D	3P PIN 63 A	4	48	MVA20-3-002-D
BA47-29 3P 3 A х-на D	3	D	3P PIN 63 A	4	48	MVA20-3-003-D
BA47-29 3P 4 A х-на D	4	D	3P PIN 63 A	4	48	MVA20-3-004-D
BA47-29 3P 5 A х-на D	5	D	3P PIN 63 A	4	48	MVA20-3-005-D
BA47-29 3P 6 A х-на D	6	D	3P PIN 63 A	4	48	MVA20-3-006-D
BA47-29 3P 8 A х-на D	8	D	3P PIN 63 A	4	48	MVA20-3-008-D
BA47-29 3P 10 A х-на D	10	D	3P PIN 63 A	4	48	MVA20-3-010-D
BA47-29 3P 13 A х-на D	13	D	3P PIN 63 A	4	48	MVA20-3-013-D
BA47-29 3P 16 A х-на D	16	D	3P PIN 63 A	4	48	MVA20-3-016-D
BA47-29 3P 20 A х-на D	20	D	3P PIN 63 A	4	48	MVA20-3-020-D
BA47-29 3P 25 A х-на D	25	D	3P PIN 63 A	4	48	MVA20-3-025-D
BA47-29 3P 32 A х-на D	32	D	3P PIN 63 A	4	48	MVA20-3-032-D
BA47-29 3P 40 A х-на D	40	D	3P PIN 63 A	4	48	MVA20-3-040-D
BA47-29 3P 50 A х-на D	50	D	3P PIN 63 A	4	48	MVA20-3-050-D
BA47-29 3P 63 A х-на D	63	D	3P PIN 63 A	4	48	MVA20-3-063-D



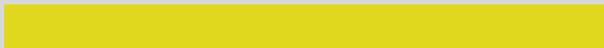
Наименование	Номинальный ток, А	Характеристика срабатывания расцепителя	Тип шины	Количество в упаковке, шт.		Артикул
				групповой	транспортной	
BA47-29 4P 1 А х-на В	1	В	4P PIN 63 А	3	36	MVA20-4-001-B
BA47-29 4P 2 А х-на В	2	В	4P PIN 63 А	3	36	MVA20-4-002-B
BA47-29 4P 3 А х-на В	3	В	4P PIN 63 А	3	36	MVA20-4-003-B
BA47-29 4P 4 А х-на В	4	В	4P PIN 63 А	3	36	MVA20-4-004-B
BA47-29 4P 5 А х-на В	5	В	4P PIN 63 А	3	36	MVA20-4-005-B
BA47-29 4P 6 А х-на В	6	В	4P PIN 63 А	3	36	MVA20-4-006-B
BA47-29 4P 8 А х-на В	8	В	4P PIN 63 А	3	36	MVA20-4-008-B
BA47-29 4P 10 А х-на В	10	В	4P PIN 63 А	3	36	MVA20-4-010-B
BA47-29 4P 13 А х-на В	13	В	4P PIN 63 А	3	36	MVA20-4-013-B
BA47-29 4P 16 А х-на В	16	В	4P PIN 63 А	3	36	MVA20-4-016-B
BA47-29 4P 20 А х-на В	20	В	4P PIN 63 А	3	36	MVA20-4-020-B
BA47-29 4P 25 А х-на В	25	В	4P PIN 63 А	3	36	MVA20-4-025-B
BA47-29 4P 32 А х-на В	32	В	4P PIN 63 А	3	36	MVA20-4-032-B
BA47-29 4P 40 А х-на В	40	В	4P PIN 63 А	3	36	MVA20-4-040-B
BA47-29 4P 50 А х-на В	50	В	4P PIN 63 А	3	36	MVA20-4-050-B
BA47-29 4P 63 А х-на В	63	В	4P PIN 63 А	3	36	MVA20-4-063-B



BA47-29 4P 1 А х-на С	1	С	4P PIN 63 А	3	36	MVA20-4-001-C
BA47-29 4P 2 А х-на С	2	С	4P PIN 63 А	3	36	MVA20-4-002-C
BA47-29 4P 3 А х-на С	3	С	4P PIN 63 А	3	36	MVA20-4-003-C
BA47-29 4P 4 А х-на С	4	С	4P PIN 63 А	3	36	MVA20-4-004-C
BA47-29 4P 5 А х-на С	5	С	4P PIN 63 А	3	36	MVA20-4-005-C
BA47-29 4P 6 А х-на С	6	С	4P PIN 63 А	3	36	MVA20-4-006-C
BA47-29 4P 8 А х-на С	8	С	4P PIN 63 А	3	36	MVA20-4-008-C
BA47-29 4P 10 А х-на С	10	С	4P PIN 63 А	3	36	MVA20-4-010-C
BA47-29 4P 13 А х-на С	13	С	4P PIN 63 А	3	36	MVA20-4-013-C
BA47-29 4P 16 А х-на С	16	С	4P PIN 63 А	3	36	MVA20-4-016-C
BA47-29 4P 20 А х-на С	20	С	4P PIN 63 А	3	36	MVA20-4-020-C
BA47-29 4P 25 А х-на С	25	С	4P PIN 63 А	3	36	MVA20-4-025-C
BA47-29 4P 32 А х-на С	32	С	4P PIN 63 А	3	36	MVA20-4-032-C
BA47-29 4P 40 А х-на С	40	С	4P PIN 63 А	3	36	MVA20-4-040-C
BA47-29 4P 50 А х-на С	50	С	4P PIN 63 А	3	36	MVA20-4-050-C
BA47-29 4P 63 А х-на С	63	С	4P PIN 63 А	3	36	MVA20-4-063-C



BA47-29 4P 1 А х-на D	1	D	4P PIN 63 А	3	36	MVA20-4-001-D
BA47-29 4P 2 А х-на D	2	D	4P PIN 63 А	3	36	MVA20-4-002-D
BA47-29 4P 3 А х-на D	3	D	4P PIN 63 А	3	36	MVA20-4-003-D
BA47-29 4P 4 А х-на D	4	D	4P PIN 63 А	3	36	MVA20-4-004-D
BA47-29 4P 5 А х-на D	5	D	4P PIN 63 А	3	36	MVA20-4-005-D
BA47-29 4P 6 А х-на D	6	D	4P PIN 63 А	3	36	MVA20-4-006-D
BA47-29 4P 8 А х-на D	8	D	4P PIN 63 А	3	36	MVA20-4-008-D
BA47-29 4P 10 А х-на D	10	D	4P PIN 63 А	3	36	MVA20-4-010-D
BA47-29 4P 13 А х-на D	13	D	4P PIN 63 А	3	36	MVA20-4-013-D
BA47-29 4P 16 А х-на D	16	D	4P PIN 63 А	3	36	MVA20-4-016-D
BA47-29 4P 20 А х-на D	20	D	4P PIN 63 А	3	36	MVA20-4-020-D
BA47-29 4P 25 А х-на D	25	D	4P PIN 63 А	3	36	MVA20-4-025-D
BA47-29 4P 32 А х-на D	32	D	4P PIN 63 А	3	36	MVA20-4-032-D
BA47-29 4P 40 А х-на D	40	D	4P PIN 63 А	3	36	MVA20-4-040-D
BA47-29 4P 50 А х-на D	50	D	4P PIN 63 А	3	36	MVA20-4-050-D
BA47-29 4P 63 А х-на D	63	D	4P PIN 63 А	3	36	MVA20-4-063-D



1

Технические характеристики

Соответствуют стандартам	ГОСТ Р 50345-2010, ТУ 2000 АГИЕ.641.235.003
Номинальное напряжение частотой 50 Гц, В	230/400
Номинальный ток I_n , А	0,5; 1; 1,6; 2; 2,5; 3; 4; 5; 6; 8; 10; 13; 16; 20; 25; 32; 40; 50; 63
Номинальная отключающая способность, А	4500
Напряжение постоянного тока, В/полюс	48
Характеристики срабатывания электромагнитного расцепителя	B, C, D
Номинальное импульсное выдерживаемое напряжение, U_{imp} , В	4000
Число полюсов	1, 2, 3, 4
Условия эксплуатации	УХЛ4
Степень защиты выключателя	IP20
Электрическая износостойкость, циклов В-О, не менее	6000
Механическая износостойкость, циклов В-О, не менее	20 000
Максимальное сечение присоединяемых проводов, мм ²	25
Наличие драгоценных металлов (серебро), г/полюс	0,15 ÷ 0,22
Масса одного полюса, кг	0,1
Индикатор положения контактов (на лицевой панели)	есть
Возможность присоединения к контактным зажимам соединительных шин	PIN (штырь), FORK (вилка)
Диапазон рабочих температур, °С	-40 ÷ +50
Гарантийный срок эксплуатации, лет, со дня продажи потребителю	5

Габаритные размеры

