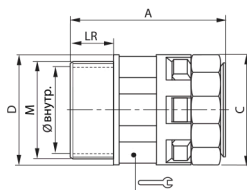


## Аксессуары для промышленных гофрированных труб

### Муфта труба - коробка, IP66/IP68



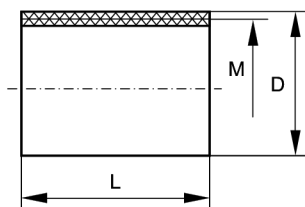
**Назначение:** ввод гофрированных полиамидных труб в корпуса оборудования, шкафы, щитки, распаячные коробки

**Отличительные особенности:**

- Материал: полиамид (РА6)
- Цвет: чёрный
- Температура эксплуатации: от -40°C до +105°C (кратковременное воздействие до +150°C)
- Степень защиты IP66 без уплотнителей / IP68 с уплотнителями PAR и PARM
- Простая и надёжная стыковка с трубой
- Не содержит галогенов

Код	Номинальный диаметр, мм	Геометрические размеры, мм							Транспор. упаковка, шт.	Минимальная упаковка, шт.
		M	Ø внутр.	A	C	D	Ключ	LR		
PAM07M12N	7	M12x1,5	6,5	35	19	17	15	11	20	1
PAM10M16N	10	M16x1,5	10,0	37	21	21	18	11	20	1
PAM12M16N	12	M16x1,5	10,0	37	26	25	20	11	20	1
PAM12M20N	12	M20x1,5	14,0	37	26	25	20	11	20	1
PAM17M20N	17	M20x1,5	14,5	44	31	30	27	11	20	1
PAM17M25N	17	M25x1,5	18,5	45	31	34	27	12	20	1
PAM23M25N	23	M25x1,5	18,5	48	37	37	34	12	10	1
PAM23M32N	23	M32x1,5	25,5	51	37	42	34	15	10	1
PAM29M32N	29	M32x1,5	25,5	52	46	46	42	15	10	1
PAM29M40N	29	M40x1,5	32,0	56	46	52	42	16	10	1
PAM36M40N	36	M40x1,5	32,0	60	54	54	50	19	5	1
PAM36M50N	36	M50x1,5	42,0	60	54	62	50	19	5	1
PAM48M50N	48	M50x1,5	42,0	61	69	69	66	19	2	1
PAM48M63N	48	M63x1,5	54,0	61	69	75	66	19	2	1

### Втулка соединительная



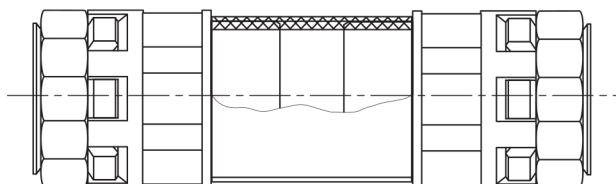
**Назначение:** соединение муфт труба - коробка, две муфты труба - коробка PAM и одна соединённая втулка PADM образуют соединительную муфту для полиамидных труб

**Отличительные особенности:**

- Внутренняя метрическая резьба
- Материал: АБС-пластик
- Цвет: чёрный
- Температура эксплуатации: от -25°C до +60°C

Код	Резьба M	Геометрические размеры, мм		Транспор. упаковка, шт.	Минимальная упаковка, шт.
		D	L		
PADM16	M16x1,5	19,70	30,80	10	1
PADM20	M20x1,5	23,85	33,65	10	1
PADM25	M25x1,5	29,80	39,60	5	1
PADM32	M32x1,5	36,90	44,50	2	1
PADM40	M40x1,5	46,90	50,00	2	1
PADM50	M50x1,5	56,80	54,70	2	1
PADM63	M63x1,5	70,60	60,30	2	1

### Схема комплектации муфты труба-труба для промышленных труб

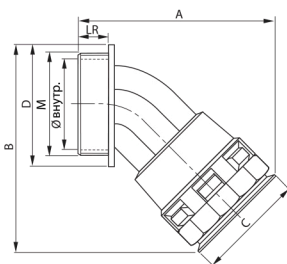


**Пример комплектации:**

- PA611721F2 - труба;
- PAM17M20N - 2 муфты труба-коробка;
- PADM20 - 1 втулка соединительная.

2 муфты труба-коробка (PAM)+втулка соединительная (PADM)

### Муфта 45 градусов труба - коробка, IP66/IP68



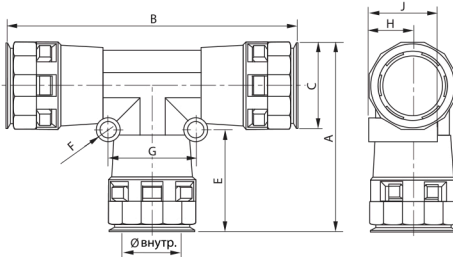
**Назначение:** ввод гофрированных полиамидных труб в корпуса оборудования, шкафы, щитки, распаячные коробки под углом 45 градусов

**Отличительные особенности:**

- Материал: полиамид (РА6)
- Цвет: чёрный
- Температура эксплуатации: от -40°C до +105°C (кратковременное возд. до +150°C)
- Степень защиты IP66 без уплотнителей / IP68 с уплотнителями PAR и PARM
- Простая и надёжная стыковка с трубой
- Не содержит галогенов

Код	Номинальный диаметр, мм	Геометрические размеры, мм							Транспор. упаковка, шт.	Минимальная упаковка, шт.
		M	Ø внутр.	A	B	C	D	LR		
PAL12M16N	12	M16x1,5	10,5	50	45	24	23	11	20	1
PAL17M20N	17	M20x1,5	14,5	60	56	29	27	11	20	1
PAL23M25N	23	M25x1,5	18,5	70	67	37	34	12	10	1
PAL29M32N	29	M32x1,5	25,7	80	76	45	41	15	10	1
PAL36M40N	36	M40x1,5	32,0	96	90	53	50	19	5	1
PAL48M50N	48	M50x1,5	42,0	109	106	67	60	19	2	1

### Тройник, IP66/IP68



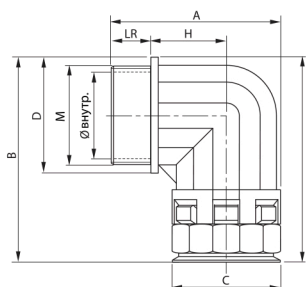
**Назначение:** Т-образное соединение гофрированных полиамидных труб одного диаметра

**Отличительные особенности:**

- Материал: полиамид (РА6)
- Цвет: чёрный
- Температура эксплуатации: от -40°C до +105°C (кратковременное возд. до +150°C)
- Степень защиты IP66 без уплотнителей / IP68 с уплотнителями PAR и PARM
- Простая и надёжная стыковка с трубой
- Не содержит галогенов

Код	Номинальный диаметр, мм	Ø внутр.	A	B	C	D	LR	Транспор. упаковка, шт.	Минимальная упаковка, шт.
PAT12N	12	14,5	60	56	29	27	11	20	1
PAT17N	17	18,5	70	67	37	34	12	50	1
PAT23N	23	25,7	80	76	45	41	15	10	1
PAT29N	29	32,0	96	90	53	50	19	5	1
PAT36N	36	42,0	109	106	67	60	19	5	1

### Муфта 90 градусов труба - коробка, IP66/IP68



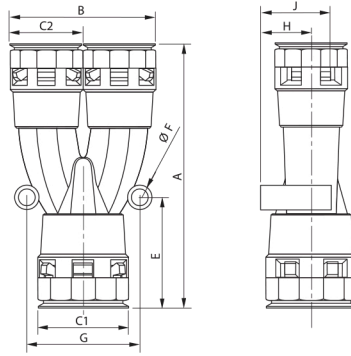
**Назначение:** ввод гофрированных полиамидных труб в корпуса оборудования, шкафы, щитки, распаячные коробки под углом 90 градусов

**Отличительные особенности:**

- Материал: полиамид (РА6)
- Цвет: чёрный
- Температура эксплуатации: от -40°C до +105°C (кратковременное возд. до +150°C)
- Степень защиты IP66 без уплотнителей / IP68 с уплотнителями PAR и PARM
- Простая и надёжная стыковка с трубой
- Не содержит галогенов

Код	Номинальный диаметр, мм	Геометрические размеры, мм								Транспор. упаковка, шт.	Минимальная упаковка, шт.
		M	Ø внутр.	A	B	C	D	H	LR		
PAN10M16N	10	M16x1,5	10,0	35	42	21	21	11	11	20	1
PAN12M16N	12	M16x1,5	10,5	39	44	25	23	15	11	20	1
PAN12M20N	12	M20x1,5	12,3	39	45	25	26	15	11	20	1
PAN17M20N	17	M20x1,5	14,5	45	58	30	30	18	11	20	1
PAN23M25N	23	M25x1,5	18,5	53	66	36	37	23	12	10	1
PAN29M32N	29	M32x1,5	25,5	66	76	45	46	27	15	10	1
PAN36M40N	36	M40x1,5	32,0	79	89	54	55	33	19	5	1
PAN48M50N	48	M50x1,5	42,0	92	103	68	69	39	19	2	1

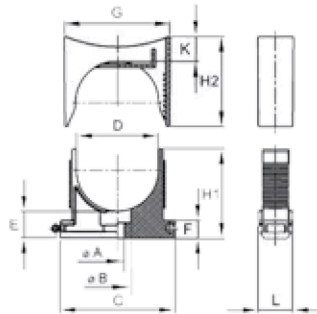
## Разветвитель, IP66/IP68



- Назначение:** Y-образное разветвление гофрированных полиамидных труб
- Отличительные особенности:**
- Материал: полиамид (РА6)
  - Цвет: чёрный
  - Температура эксплуатации: от -40°C до +105°C (кратковременное возд. до +150°C)
  - Степень защиты IP66 без уплотнителей / IP68 с уплотнителями PAR и PАРМ
  - Простая и надёжная стыковка с трубой
  - Не содержит галогенов

Код	Номинальный диаметр, мм	Геометрические размеры, мм									Транспор. упаковка, шт.	Минимальная упаковка, шт.
		A	B	C1	C2	G	E	F	H	J		
PAY171212N	17 + 2x12	89	47	18	14	34	37	5	9	24	20	1
PAY231717N	23 + 2x17	106	58	24	18	45	44	6	12	28	20	1
PAY292323N	29 + 2x23	118	74	30	24	52	45	6	15	35	10	1
PAY362929N	36 + 2x29	141	89	38	30	60	52	6	19	41	5	1
PAY483636N	48 + 2x36	153	106	49	38	76	54	7	25	50	5	1

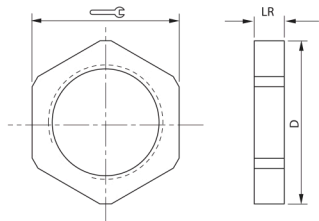
## Держатель с крышкой



- Назначение:** крепление жёстких гладких и гофрированных труб к поверхности стен, потолков, полов и перегородок; рекомендуется для крепления гофрированных труб, а также жёстких гладких труб к потолку.
- Отличительные особенности:**
- Материал: полиамид (РА6)
  - Цвет: чёрный
  - Температура эксплуатации: от -40°C до +105°C (кратковременное возд. до +150°C)
  - Степень защиты IP66 без уплотнителей / IP68 с уплотнителями PAR и PАРМ
  - Простое и надёжное крепление трубы
  - Не содержит галогенов

Код	Номинальный диаметр, мм	Геометрические размеры, мм									Транспор. упаковка, шт.	Минимальная упаковка, шт.
		A	B	C	D	F	H1	H2	G	L		
PASW1017N	7-17	5	10	32	20	10,5	30	25	29	14	260	20
PASW2329N	23-29	5	10	45	32	10,5	35	35	42	14	160	20
PASW3648N	36-48	5	10	63	50	10,5	47	47	60	14	80	20

### Гайка с метрической резьбой



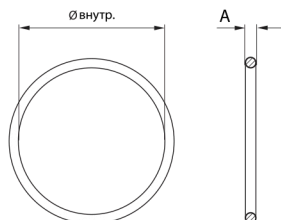
**Назначение:** фиксация полиамидных муфт к корпусам оборудования, шкафам, щиткам, ответственным коробкам

**Отличительные особенности:**

- Материал: полиамид (РА6)
- Цвет: чёрный
- Температура эксплуатации: от -40°C до +105°C (кратковременное возд. до +150°C)
- Не содержит галогенов

Код	Резьба	Геометрические размеры, мм			Транспор. упаковка, шт.	Минимальная упаковка, шт.
		D	Ключ	LR		
PAGM12N	M12x1,5	18	17	5	20	1
PAGM16N	M16x1,5	24	22	5	20	1
PAGM20N	M20x1,5	28	26	6	20	1
PAGM25N	M25x1,5	35	32	6	10	1
PAGM32N	M32x1,5	47	42	7	10	1
PAGM40N	M40x1,5	57	52	7	5	1
PAGM50N	M50x1,5	68	62	9	2	1
PAGM63N	M63x1,5	85	78	9	2	1

### Кольцо уплотнительное



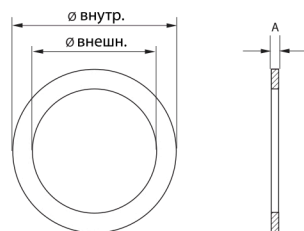
**Назначение:** герметизация мест ввода гофрированных труб в муфты, тройники, разветвители, обеспечивает степень защиты IP68

**Отличительные особенности:**

- Материал: эластомер NBR-70
- Цвет: чёрный
- Температура эксплуатации: от -30°C до +100°C

Код	Номинальный диаметр, мм	Геометрические размеры, мм		Минимальная упаковка, шт.
		Ø внутр.	A	
PAR07	7	6,35	1,3	20
PAR10	10	10,0	1,3	20
PAR12	12	11,5	1,5	20
PAR17	17	16,0	1,8	20
PAR23	23	22,0	2,0	10
PAR29	29	29,0	2,0	10
PAR36	36	34,0	2,3	5
PAR48	48	44,6	2,4	2

### Прокладка уплотнительная



**Назначение:** герметизация мест ввода муфт в корпуса оборудования, шкафы, щитки, распаячные коробки, обеспечивает степень защиты IP68

**Отличительные особенности:**

- Температура эксплуатации: от -40°C до +200°C

Код	Для резьбы	Геометрические размеры, мм			Минимальная упаковка, шт.
		Ø внутр.	Ø внешн.	A	
PARM12	M12x1,5	12,0	18,0	1,5	20
PARM16	M16x1,5	16,0	22,0	1,5	20
PARM20	M20x1,5	20,0	27,0	1,5	20
PARM25	M25x1,5	25,0	35,0	1,5	10
PARM32	M32x1,5	32,0	43,0	1,5	10
PARM40	M40x1,5	40,0	55,0	1,5	5
PARM50	M50x1,5	50,0	69,0	1,5	2
PARM63	M63x1,5	63,0	82,0	1,5	2

## Таблица подбора полиамидных труб и аксессуаров

Номинальный диаметр, мм	Наличие протяжки	Код трубы	Муфта труба-коробка, IP66/IP68	Муфта 90° труба-коробка, IP66/IP68	Муфта 45° труба-коробка, IP66/IP68	Гайка с метрической резьбой	Кольцо уплотнительное
7	Нет	PA600710F0	PAM07M12N	-	-	PAGM12N	PAR07
	Нет	PA600710F2	PAM07M12N	-	-	PAGM12N	PAR07
10	Нет	PA601013F0	PAM10M16N	PAN10M16N	-	PAGM16N	PAR10
	Нет	PA601013F2	PAM10M16N	PAN10M16N	-	PAGM16N	PAR10
12	Да	PA611216F0	PAM12M16N	PAN12M16N	PAL12M16N	PAGM16N	PAR12
			PAM12M20N	PAN12M20N	-	PAGM20N	PAR12
	Нет	PA601216F0	PAM12M16N	PAN12M16N	PAL12M16N	PAGM16N	PAR12
			PAM12M20N	PAN12M20N	-	PAGM20N	PAR12
	Да	PA611216F2	PAM12M16N	PAN12M16N	PAL12M16N	PAGM16N	PAR12
			PAM12M20N	PAN12M20N	-	PAGM20N	PAR12
	Нет	PA601216F2	PAM12M16N	PAN12M16N	PAL12M16N	PAGM16N	PAR12
			PAM12M20N	PAN12M20N	-	PAGM20N	PAR12
17	Да	PA611721F0	PAM17M20N	PAN17M20N	PAL17M20N	PAGM20N	PAR17
			PAM17M25N	-	-	PAGM25N	PAR17
	Нет	PA601721F0	PAM17M20N	PAN17M20N	PAL17M20N	PAGM20N	PAR17
			PAM17M25N	-	-	PAGM25N	PAR17
	Да	PA611721F2	PAM17M20N	PAN17M20N	PAL17M20N	PAGM20N	PAR17
			PAM17M25N	-	-	PAGM25N	PAR17
	Нет	PA601721F2	PAM17M20N	PAN17M20N	PAL17M20N	PAGM20N	PAR17
			PAM17M25N	-	-	PAGM25N	PAR17
23	Да	PA612329F0	PAM23M25N	PAN23M25N	PAL23M25N	PAGM25N	PAR23
			PAM23M32N	-	-	PAGM32N	PAR23
	Нет	PA602329F0	PAM23M25N	PAN23M25N	PAL23M25N	PAGM25N	PAR23
			PAM23M32N	-	-	PAGM32N	PAR23
	Да	PA612329F2	PAM23M25N	PAN23M25N	PAL23M25N	PAGM25N	PAR23
			PAM23M32N	-	-	PAGM32N	PAR23
	Нет	PA602329F2	PAM23M25N	PAN23M25N	PAL23M25N	PAGM25N	PAR23
			PAM23M32N	-	-	PAGM32N	PAR23
29	Да	PA612935F0	PAM29M32N	PAN29M32N	PAL29M32N	PAGM32N	PAR29
			PAM29M40N	-	-	PAGM40N	PAR29
	Нет	PA602935F0	PAM29M32N	PAN29M32N	PAL29M32N	PAGM32N	PAR29
			PAM29M40N	-	-	PAGM40N	PAR29
	Да	PA612935F2	PAM29M32N	PAN29M32N	PAL29M32N	PAGM32N	PAR29
			PAM29M40N	-	-	PAGM40N	PAR29
	Нет	PA602935F2	PAM29M32N	PAN29M32N	PAL29M32N	PAGM32N	PAR29
			PAM29M40N	-	-	PAGM40N	PAR29
36	Да	PA613643F0	PAM36M40N	PAN36M40N	PAL36M40N	PAGM40N	PAR36
			PAM36M50N	-	-	PAGM50N	PAR36
	Нет	PA603643F0	PAM36M40N	PAN36M40N	PAL36M40N	PAGM40N	PAR36
			PAM36M50N	-	-	PAGM50N	PAR36
	Да	PA613643F2	PAM36M40N	PAN36M40N	PAL36M40N	PAGM40N	PAR36
			PAM36M50N	-	-	PAGM50N	PAR36
	Нет	PA603643F2	PAM36M40N	PAN36M40N	PAL36M40N	PAGM40N	PAR36
			PAM36M50N	-	-	PAGM50N	PAR36
48	Да	PA614855F0	PAM48M50N	PAN48M50N	PAL48M50N	PAGM50N	PAR48
			PAM48M63N	-	-	PAGM63N	PAR48
	Нет	PA604855F0	PAM48M50N	PAN48M50N	PAL48M50N	PAGM50N	PAR48
			PAM48M63N	-	-	PAGM63N	PAR48
	Да	PA614855F2	PAM48M50N	PAN48M50N	PAL48M50N	PAGM50N	PAR48
			PAM48M63N	-	-	PAGM63N	PAR48
	Нет	PA604855F2	PAM48M50N	PAN48M50N	PAL48M50N	PAGM50N	PAR48
			PAM48M63N	-	-	PAGM63N	PAR48

Номинальный диаметр, мм	Прокладка уплотнительная	Держатель	Держатель с крышкой	Втулка соединительная	Тройник, IP66/IP68	Разветвитель, IP66/IP68
7	PAPM12	PASW1017N	PASW07N	-	-	-
	PAPM12	PASW1017N	PASW07N	-	-	-
10	PAPM16	PASW1017N	PASW10N	PADM16	PAT10N	-
	PAPM16	PASW1017N	PASW10N	PADM16	PAT10N	-
12	PAPM16	PASW1017N	PASW12N	PADM16	PAT12N	-
	PAPM20	PASW1017N	PASW12N	PADM20	PAT12N	-
	PAPM16	PASW1017N	PASW12N	PADM16	PAT12N	-
	PAPM20	PASW1017N	PASW12N	PADM20	PAT12N	-
	PAPM16	PASW1017N	PASW12N	PADM16	PAT12N	-
	PAPM20	PASW1017N	PASW12N	PADM20	PAT12N	-
	PAPM16	PASW1017N	PASW12N	PADM16	PAT12N	-
	PAPM20	PASW1017N	PASW12N	PADM20	PAT12N	-
17	PAPM20	PASW1017N	PASW17N	PADM20	PAT17N	PAY171212N
	PAPM25	PASW1017N	PASW17N	PADM25	PAT17N	PAY171212N
	PAPM20	PASW1017N	PASW17N	PADM20	PAT17N	PAY171212N
	PAPM25	PASW1017N	PASW17N	PADM25	PAT17N	PAY171212N
	PAPM20	PASW1017N	PASW17N	PADM20	PAT17N	PAY171212N
	PAPM25	PASW1017N	PASW17N	PADM25	PAT17N	PAY171212N
	PAPM20	PASW1017N	PASW17N	PADM20	PAT17N	PAY171212N
	PAPM25	PASW1017N	PASW17N	PADM25	PAT17N	PAY171212N
23	PAPM25	PASW2329N	PASW23N	PADM25	PAT23N	PAY231717N
	PAPM32	PASW2329N	PASW23N	PADM32	PAT23N	PAY231717N
	PAPM25	PASW2329N	PASW23N	PADM25	PAT23N	PAY231717N
	PAPM32	PASW2329N	PASW23N	PADM32	PAT23N	PAY231717N
	PAPM25	PASW2329N	PASW23N	PADM25	PAT23N	PAY231717N
	PAPM32	PASW2329N	PASW23N	PADM32	PAT23N	PAY231717N
	PAPM25	PASW2329N	PASW23N	PADM25	PAT23N	PAY231717N
29	PAPM32	PASW2329N	PASW29N	PADM32	PAT29N	PAY292323N
	PAPM40	PASW2329N	PASW29N	PADM40	PAT29N	PAY292323N
	PAPM32	PASW2329N	PASW29N	PADM32	PAT29N	PAY292323N
	PAPM40	PASW2329N	PASW29N	PADM40	PAT29N	PAY292323N
	PAPM32	PASW2329N	PASW29N	PADM32	PAT29N	PAY292323N
	PAPM40	PASW2329N	PASW29N	PADM40	PAT29N	PAY292323N
	PAPM32	PASW2329N	PASW29N	PADM32	PAT29N	PAY292323N
36	PAPM40	PASW3648N	PASW36N	PADM40	PAT36N	PAY362929N
	PAPM50	PASW3648N	PASW36N	PADM50	PAT36N	PAY362929N
	PAPM40	PASW3648N	PASW36N	PADM40	PAT36N	PAY362929N
	PAPM50	PASW3648N	PASW36N	PADM50	PAT36N	PAY362929N
	PAPM40	PASW3648N	PASW36N	PADM40	PAT36N	PAY362929N
	PAPM50	PASW3648N	PASW36N	PADM50	PAT36N	PAY362929N
	PAPM40	PASW3648N	PASW36N	PADM40	PAT36N	PAY362929N
48	PAPM50	PASW3648N	PASW48N	PADM50	-	PAY483636N
	PAPM63	PASW3648N	PASW48N	PADM63	-	PAY483636N
	PAPM50	PASW3648N	PASW48N	PADM50	-	PAY483636N
	PAPM63	PASW3648N	PASW48N	PADM63	-	PAY483636N
	PAPM50	PASW3648N	PASW48N	PADM50	-	PAY483636N
	PAPM63	PASW3648N	PASW48N	PADM63	-	PAY483636N
	PAPM50	PASW3648N	PASW48N	PADM50	-	PAY483636N