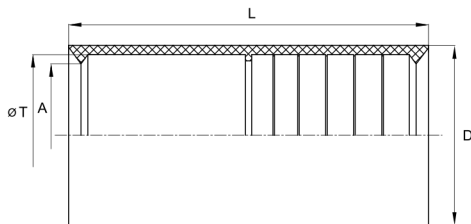


Аксессуары

Муфта для труб гофрированных, IP40



Назначение:

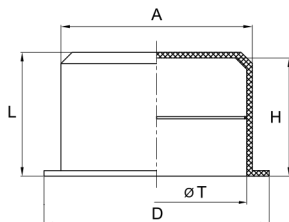
соединение гибких гофрированных труб; соединение гибких гофрированных труб с жесткими гладкими трубами.

Характеристики:

- материал: полиэтилен;
- цвет: прозрачный;
- температура эксплуатации: от -40 °C до +90 °C;
- степень защиты: IP40.

Код	Диаметр, мм	Геометрические размеры, мм				Транспортная упаковка, шт.	Минимальная упаковка, шт.
		ØT	A	D	L		
50816	16	16	Ø 15,5	Ø 20	50	200	100
50820	20	20	Ø 19,3	Ø 24	55	200	100
50825	25	25	Ø 24,3	Ø 29	58	100	50
50832	32	32	Ø 31,0	Ø 36	62	50	25
50840	40	40	Ø 37,7	Ø 45	81	40	10
50850	50	50	Ø 47,5	Ø 55	92	20	10

Заглушка для труб, IP40



Назначение:

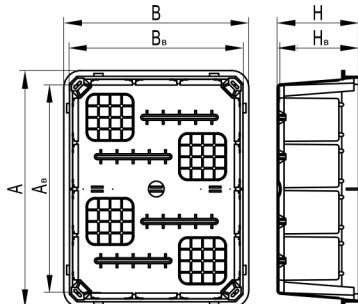
защита концов гофрированных и жестких гладких труб от попадания строительного мусора, способного помешать дальнейшей протяжке кабеля.

Характеристики:

- материал: полиэтилен;
- цвет: прозрачный;
- температура эксплуатации: от -40 °C до +90 °C;
- степень защиты: IP40.

Код	Диаметр, мм	Геометрические размеры, мм				Транспортная упаковка, шт.	Минимальная упаковка, шт.	
		ØT	D	A	H			
50916	16	16	Ø 20	Ø 17	10	11	200	100
50920	20	20	Ø 25	Ø 21	10	11	200	100
50925	25	25	Ø 30	Ø 26	10	11	200	10
50932	32	32	Ø 38	Ø 33	10	11	100	50
50940	40	40	Ø 45	Ø 41	10	11	50	10
50950	50	50	Ø 55	Ø 51	10	11	50	1

Коробка ответвительная прямоугольная для твердых стен, IP40



Назначение:

декоративное оформления и защита мест соединения силовых и информационных кабелей, предназначена для скрытой установки в негорючих основаниях.

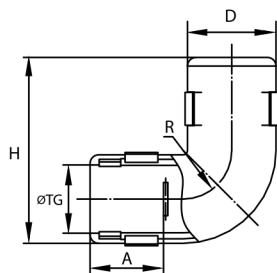
Характеристики:

- материал: полистирол;
- цвет крышки: белый RAL 9010;
- температура монтажа: от -5 °C до +60 °C;
- температура эксплуатации: от -25 °C до +60 °C;
- степень защиты: IP40.

Код	Габаритные размеры (АхВхН), мм	Минимальная упаковка, шт.
59361	92x92x45	1
59362	118x96x50	1
59363	118x96x70	1
59364	154x98x70	1
59365	160x130x70	1
59366	196x152x70	1
59367	297x152x70	1
59368	392x152x70	1
59369	480x160x70	1

Аксессуары без влагозащиты

Колено открывающееся, 90°, IP40



Назначение:

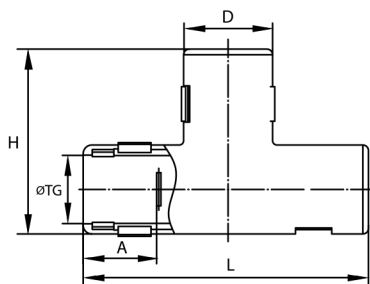
соединение жёстких гладких труб одного диаметра под углом 90°.

Характеристики:

- материал: полипропилен;
- цвет: серый RAL 7035;
- температура эксплуатации: от -25 °C до +60 °C;
- степень защиты: IP40;
- разъёмный корпус, возможность монтажа на уже смонтированную трассу.

Код	Диаметр, мм	Геометрические размеры, мм					Транспортная упаковка, шт.	Минимальна упаковка, шт.
		ØTG	D	H	A	R		
50516	16	16	Ø 21	44	17	10	100	50
50520	20	20	Ø 25	49	18	12	100	50
50525	25	25	Ø 30	56	20	15	50	25
50532	32	32	Ø 38	66	23	19	30	15

Тройник открывающийся, IP40



Назначение:

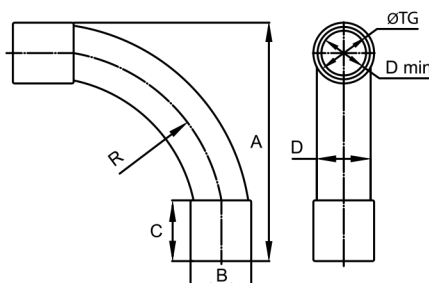
T-образное соединение трёх жёстких гладких труб одного диаметра.

Характеристики:

- материал: полипропилен;
- цвет: серый RAL 7035;
- температура эксплуатации: от -25 °C до +60 °C;
- степень защиты: IP40;
- разъёмный корпус, возможность монтажа на уже смонтированную трассу.

Код	Диаметр, мм	Геометрические размеры, мм					Транспортная упаковка, шт.	Минимальна упаковка, шт.
		ØTG	D	L	A	H		
50616	16	16	Ø 21	64	17	43	100	50
50620	20	20	Ø 25	70	17	47	100	50
50625	25	25	Ø 30	75	19	53	50	25
50632	32	32	Ø 38	85	21	62	30	10

Поворот на 90° труба-труба, IP40



Назначение:

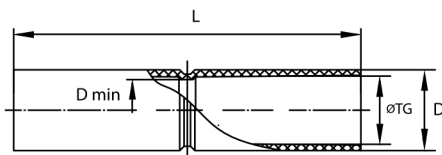
соединение жёстких гладких труб одного диаметра под углом 90°.

Характеристики:

- материал: полипропилен;
- цвет: серый RAL 7035;
- температура эксплуатации: от -25 °C до +60 °C;
- степень защиты: IP40.

Код	Диаметр, мм	Геометрические размеры, мм							Транспортная упаковка, шт.	Минимальная упаковка, шт.
		ØTG	A	B	C	D	Dmin	R		
50416	16	16	74	Ø 19	19	Ø 16	Ø 13	55	350	50
50420	20	20	92	Ø 23	23	Ø 20	Ø 17	75	450	25
50425	25	25	115	Ø 29	29	Ø 25	Ø 21	95	220	20
50432	32	32	133	Ø 36	35	Ø 32	Ø 28	110	120	10
50440	40	40	162	Ø 44	37	Ø 40	Ø 33	130	60	1
50450	50	50	205	Ø 54	47	Ø 50	Ø 45	145	4	1

Муфта труба-труба с ограничителем, IP40



Назначение:

соединение жёстких гладких труб одного диаметра.

Характеристики:

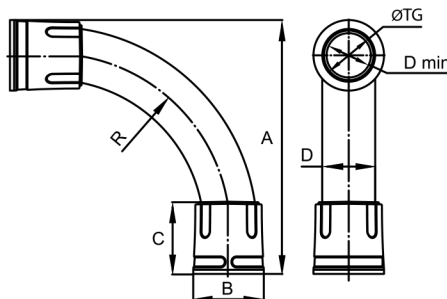
- материал: полипропилен;
- цвет: серый RAL 7035;
- температура эксплуатации: от -25 °C до +60 °C;
- степень защиты: IP40;
- в центре муфты имеется ограничитель.

Код	Диаметр, мм	Геометрические размеры, мм				Транспортная упаковка, шт.	Минимальная упаковка, шт.
		ØTG	D	L	Dmin		
54916	16	16	Ø 19	81	Ø 14	200	100
54920	20	20	Ø 23	81	Ø 18	100	50
54925	25	25	Ø 28	81	Ø 23	100	50
54932	32	32	Ø 36	100	Ø 29	50	10
54940	40	40	Ø 44	110	Ø 39	40	10
54950	50	50	Ø 54	120	Ø 49	20	4
54963	63	63	Ø 67	129	Ø 58	9	1

Двухкомпонентные аксессуары для жестких гладких труб со степенью защиты IP67

Герметизация обеспечивается уникальной технологией двухкомпонентного литья, при котором мягкие уплотнительные элементы вплавляются в корпус муфты при ее производстве и образуют с ним единое целое. Уплотнительный элемент внутри аксессуара выполнен в виде системы двух уплотнительных выступов, взаимодополняющих друг друга и обеспечивающих столь высокую степень защиты. Уровень герметичности аксессуаров IP67 и климатическое исполнение УХЛ1 (стойкость к УФ излучению и атмосферным осадкам) позволяют монтировать проводку по фасадам зданий, в особо влажных помещениях, в помещениях с высокой концентрацией паров и летучих соединений.

Поворот на 90° труба-труба, IP67



Назначение:

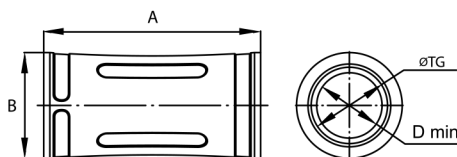
герметичное соединение жёстких гладких труб под углом 90°.

Характеристики:

- климатическое исполнение: УХЛ1;
- материал корпуса: полипропилен;
- материал уплотнителя: резина;
- цвет: серый RAL 7035
- температура эксплуатации: от -40 °C до +60 °C;
- степень защиты: IP67.

Код	Диаметр, мм	Геометрические размеры, мм							Транспортная упаковка, шт.	Минимальная упаковка, шт.
		ØTG	A	B	C	D	Dmin	R		
50016	16	16	88	Ø 26	32	Ø 17,5	Ø 13	65	60	20
50020	20	20	105	Ø 30	35	Ø 21	Ø 17	75	50	25
50025	25	25	125	Ø 35	40	Ø 26	Ø 20	95	160	20
50032	32	32	140	Ø 42	43	Ø 32	Ø 27	95	100	10
50040	40	40	170	Ø 50	50	Ø 40	Ø 35	130	50	5
50050	50	50	210	Ø 60	61	Ø 48	Ø 45	145	30	5

Муфта труба-труба, IP67



Назначение:

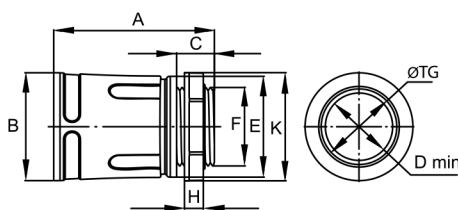
герметичное соединение жёстких гладких труб одного диаметра.

Характеристики:

- климатическое исполнение: УХЛ1;
- материал корпуса: полипропилен;
- материал уплотнителя: резина;
- цвет: серый RAL 7035;
- температура эксплуатации: от -40 °C до +60 °C;
- степень защиты: IP67.

Код	Диаметр, мм	Геометрические размеры, мм				Транспортная упаковка, шт.	Минимальная упаковка, шт.
		ØTG	A	B	Dmin		
50116	16	16	56	Ø 26	Ø 13	100	50
50120	20	20	63	Ø 30	Ø 17	100	50
50125	25	25	72	Ø 35	Ø 21	50	25
50132	32	32	79	Ø 42	Ø 28	100	20
50140	40	40	105	Ø 50	Ø 35	50	5
50150	50	50	115	Ø 60	Ø 45	15	5

Муфта труба-коробка, IP67



Назначение:

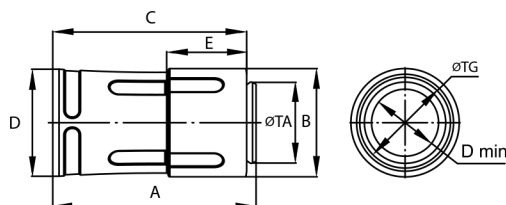
герметичное соединение жёстких гладких труб с корпусами ответственных коробок, шкафов и щитков.

Характеристики:

- климатическое исполнение: УХЛ1;
- материал корпуса: полипропилен;
- материал уплотнителя: резина;
- цвет: серый RAL 7035;
- температура эксплуатации: от -40 °C до +60 °C;
- степень защиты: IP67.

Код	Диаметр, мм	Геометрические размеры, мм										Транспортная упаковка, шт.	Минимальная упаковка, шт.
		ØTG	A	B	C	H	F	E	K	Dmin	Под ключ		
50216	16	16	45	Ø 26	12	7	M16x1,5	Ø 24	Ø 26	Ø 13	22	100	50
50220	20	20	47	Ø 30	12	7	M20x1,5	Ø 28	Ø 30	Ø 17	26	100	50
50225	25	25	51	Ø 35	12	7	M25x1,5	Ø 33	Ø 35	Ø 21	30	50	25
50232	32	32	57	Ø 42	14	7	M32x1,5	Ø 40	Ø 43	Ø 27	38	50	25
50240	40	40	70	Ø 50	14	8	M40x1,5	Ø 48	Ø 53	Ø 34	46	30	5
50250	50	50	75	Ø 60	14	8	M50x1,5	Ø 58	Ø 62	Ø 44	57	25	5

Переходник армированная труба - жёсткая труба, IP67



Назначение:

герметичное соединение жёстких гладких и армированных труб.

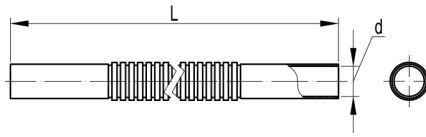
Характеристики:

- материал корпуса: полипропилен;
- материал уплотнителя: резина;
- цвет: серый RAL 7035;
- температура эксплуатации: от -25 °C до +60 °C;
- степень защиты: IP67;
- сохраняется внутренний диаметр при переходе с гладкой на армированную трубу.

Код	Наружный диаметр жёсткой трубы, мм	Внутренний диаметр армир. трубы, мм	Геометрические размеры, мм								Транспортная упаковка, шт.	Минимальная упаковка, шт.
			ØTG	ØTA	A	B	C	D	E	Dmin		
55216	16	16	16	16	53	Ø 26	50	Ø 26	22	Ø 13	50	10
55220	20	20	20	20	60	Ø 29	57	Ø 30	24	Ø 17	50	10
55225	25	25	25	25	65	Ø 35	62	Ø 35	25	Ø 21	50	10
55232	32	32	32	32	73	Ø 43	69	Ø 42	29	Ø 27	100	5
55240	40	40	40	40	88	Ø 52	84	Ø 50	30	Ø 35	60	5
55250	50	50	50	50	94	Ø 62	90	Ø 60	32	Ø 45	20	5

Пыле- и влагозащитные аксессуары

Муфта гибкая труба-труба, IP64



Назначение:

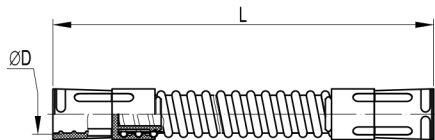
соединение жёстких гладких труб одного диаметра под произвольным углом.

Характеристики:

- тип трубы: гофрированная;
- материал: ПВХ;
- цвет: серый RAL 7035;
- минимальный радиус изгиба: 3 внешних диаметра;
- температура эксплуатации: от -25 °С до +60 °С;
- степень защиты: IP64;
- рекомендуется для использования в сухих помещениях.

Код	Диаметр, мм	Длина, мм	Транспортная упаковка, шт.	Минимальная упаковка, шт.
56916	16	220	200	20
56920	20	230	260	20
56925	25	240	120	20
56932	32	270	70	10

Муфта гибкая труба-труба, IP65



Назначение:

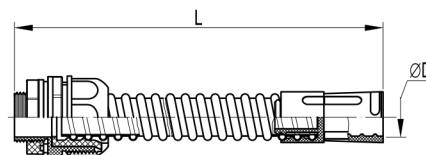
герметичное соединение жёстких гладких труб одного диаметра под произвольным углом.

Характеристики:

- тип трубы: армированная;
- материал: ПВХ;
- цвет: серый RAL 7035;
- минимальный радиус изгиба: 2 внешних диаметра;
- температура эксплуатации: от -25 °С до +60 °С;
- степень защиты: IP65;
- рекомендуется для использования во влажных и запылённых помещениях.

Код	Диаметр, мм	Длина, мм	Транспортная упаковка, шт.	Минимальная упаковка, шт.
50316	16	230	50 (25)	1
50320	20	240	40 (10)	1
50325	25	260	25 (5)	1
50332	32	290	12 (3)	1
50340	40	340	6	1
50350	50	410	3	1

Муфта гибкая труба-коробка, IP65



Назначение:

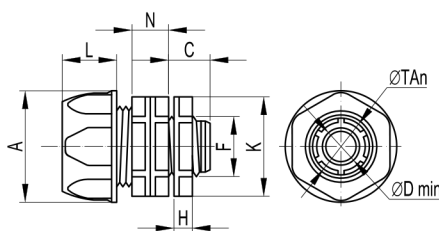
герметичное соединение жёстких гладких труб с ответвительными коробками, корпусами шкафов и боксов под произвольным углом.

Характеристики:

- тип трубы: армированная;
- материал: ПВХ;
- цвет: серый RAL 7035;
- минимальный радиус изгиба: 2 внешних диаметра;
- температура эксплуатации: от -25 °С до +60 °С;
- степень защиты: IP65;
- рекомендуется для использования во влажных и запылённых помещениях.

Код	Диаметр, мм	Длина, мм	Транспортная упаковка, шт.	Минимальная упаковка, шт.
57116	16	230	10 (5)	1
57120	20	240	20 (10)	1
57125	25	260	20 (5)	1
57132	32	290	8 (4)	1
57140	40	340	6	1
57150	50	410	3	1

Переходник армированная труба - коробка, IP65



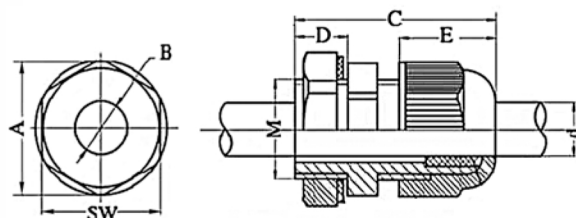
Назначение:
герметичное соединение гибких армированных труб с ответвительными коробками, корпусами шкафов и боксов.

Характеристики:

- материал: полипропилен;
- цвет: серый RAL 7035;
- температура эксплуатации: от -25 °С до +60 °С;
- степень защиты: IP65.

Код	Номинальный внутренний диаметр армированной трубы, мм	Геометрические размеры, мм									Вес, гр.	Минимальная упаковка, шт.
		ØTAп	A	L	N	C	H	Dmin	F	K		
55110	10	16,5	Ø 26	16	12	12,5	6	Ø 8	12,5 (1/4")	Ø 24	10	50
55112	12	18,3	Ø 28	16	13	13	6,5	Ø 10	15,8 (3/8")	Ø 26	11	50
55114	14	20	Ø 29	18	14	13	7	Ø 12	20,5 (1/2")	Ø 29	12	50
55116	16	22	Ø 31	18	14	14,5	7	Ø 14	20,5 (1/2")	Ø 29	15	50
55120	20	26,3	Ø 36	19,5	15	16	7,5	Ø 18	25,4 (3/4")	Ø 35	19	25
55122	22	29	Ø 39	19,5	15	16	7,5	Ø 20	25,4 (3/4")	Ø 37	20	25
55125	25	33	Ø 43	24,5	17	17	8,5	Ø 23	32,3 (1")	Ø 41	30	25
55128	28	35,5	Ø 47	24,5	17	18	8,5	Ø 26	32,3 (1")	Ø 44,5	34	25
55132	32	41,5	Ø 51	28	18	19,5	8,5	Ø 30	41,2 (1и1/4")	Ø 49	43	10
55135	35	43	Ø 55	28	18	20	8,5	Ø 33	41,2 (1и1/4")	Ø 49	47	10
55140	40	49	Ø 59	32,5	19	22	9	Ø 38	47,2 (1и1/2")	Ø 57,5	58	1
55150	50	59,5	Ø 70	34,5	19	24	9	Ø 48	59,0 (2")	Ø 68	76	1

Кабельный зажим с контргайкой, IP68



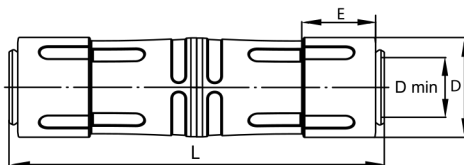
Назначение:
герметичный ввод труб и кабеля в корпуса распаячных коробок, щитков, шкафов и боксов.

Характеристики:

- материал: полиамид 6.6;
- температура эксплуатации: от -25 °С до +60 °С;
- степень защиты: IP68.

Код	Диаметр кабеля, мм	Резьба	Геометрические размеры, мм								Транспортная упаковка, шт.	Минимальная упаковка, шт.
			A	B	C	D	E	d	M	SW		
52500	3 – 6,5	PG 7	19,7	8,5	30	8	13,9	6,5	12,5	18	200	50
52600	4 – 8	PG 9	23,7	11	34	8	14,8	8	15,5	22	-	50
52700	5 – 10	PG 11	26,2	13	35	8	16,9	11	18,5	24	-	50
52800	6 – 12	PG 13,5	29	15	37	10	18	12	20,5	27	-	50
52900	9 – 14	PG 16	33	20,4	40	10	17,8	13,5	22,5	30	-	50
53000	13 – 18	PG 21	39	22	40	10	24	18,5	28,5	36	-	25
53100	15 – 25	PG 29	50	31	52	12	25,2	24,5	37	46	-	20
53200	20 – 31	PG 36	64	39	62	14	31	31,5	47	58	15	5
53300	28 – 38	PG 42	70	46,5	63	14	30,1	38	54	64	10	5
53400	34 – 43	PG 48	76	52	64	14	30,1	44	60	70	10	5

Муфта для армированных труб, IP65



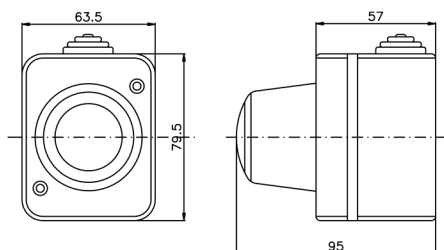
Назначение: для герметичного соединения армированных труб.

Характеристики:

- Материал корпуса: полипропилен;
- Материал уплотнителя: резина;
- Цвет: серый RAL 7035;
- Температура эксплуатации: от -25°C до +60°C;
- Степень защиты: IP65.

Код	Внутренний диаметр армир. трубы, мм	Геометрические размеры, мм					Транспортная упаковка, шт.	Минимальная упаковка, шт.
		ØTA	L	D	E	Dmin		
55316	16	16	106	Ø 26	22	Ø 13	20	1
55320	20	20	120	Ø 29	24	Ø 17	20	1
55325	25	25	130	Ø 35	25	Ø 21	10	1
55332	32	32	146	Ø 43	29	Ø 27	6	1
55340	40	40	176	Ø 52	30	Ø 35	5	1
55350	50	50	188	Ø 62	32	Ø 45	4	1

Сигнальная световая арматура



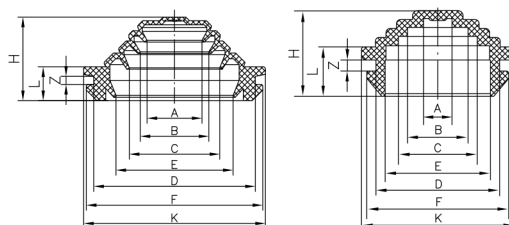
Назначение: световая сигнализация.

Характеристики:

- Материал: АБС-пластик;
- Температура эксплуатации: от -25°C до +60°C;
- Максимальная мощность лампы: 15 Вт (лампа в комплект поставки не входит);
- Цоколь: E14;
- Степень защиты: IP54.

Код	Цвет	Транспортная упаковка, шт.	Минимальная упаковка, шт.
59601	Красный	30	1
59602	Зеленый	30	1
59603	Прозрачный	30	1

Кабельный ввод для труб, IP55



Код. 54525, 54532, 54540

Код. 54520

Назначение: для герметичного ввода труб и кабеля в корпуса ответвительных коробок, щитков, шкафов и боксов.

Характеристики:

- Материал: ПВХ-пластикат;
- Цвет: серый RAL 7035;
- Температура эксплуатации: от -25°C до +60°C;
- Степень защиты: IP55.

Код	Макс. диаметр трубы или кабеля, мм	Диаметр монтажного отверстия, мм	Геометрические размеры, мм										Транспортная упаковка, шт.	Минимальная упаковка, шт.
			A	B	C	E	D	F	K	H	L	Z		
54520	20	23	5,5	11,5	15	20	23	26,5	29	16	9	2	200	100
54525	25	32	9,5	15	19	23,5	32	35	38	20	9	2	-	100
54532	32	40	14	17	22	30	40	43	47	20	9	2	100	50
54540	40	50	23,5	30	37,5	42,5	50	54	57	20	9	2	100	50