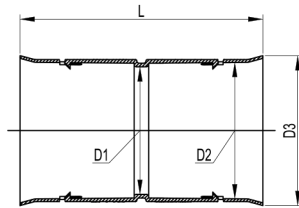


ОСНОВНЫЕ АКСЕССУАРЫ ДЛЯ КАБЕЛЕПРОВОДОВ

Соединительная муфта



Назначение:

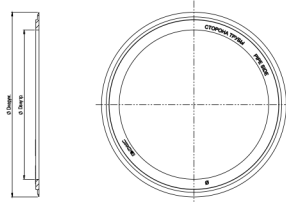
механическое неразъёмное соединение гибких, жёстких, дренажных гофрированных двустенных труб одного диаметра.

Характеристики:

- материал: полиэтилен;
- темпер. эксплуатации: от -40 °C до +90 °C;
- степень защиты IP40 без уплотнителей / IP55 с уплотнительным кольцом;
- механические замки, повышающие надёжность соединения.

Код	Диаметр, мм	Геометрические размеры, мм				Вес, гр.	Упаковка, шт.
		Ø D1	Ø D2	Ø D3	L		
50840	40	37,7	40	45	81	25	10
015050	50	45	51	60	95	30	1
015063	63	58	64	72	104	40	1
015075	75	72	76	82	150	70	1
015090	90	86	92	102	148	150	1
015110	110	105	111	123	200	180	1
015125	125	120	126	135	200	300	1
015140	140	118	141	150	200	230	1
015160	160	154	164	172	200	350	1
015200	200	188	202	214	242	490	1

Уплотнительное кольцо



Назначение:

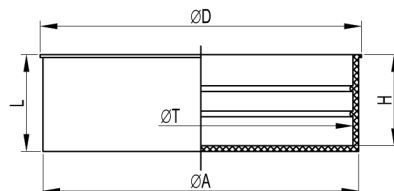
герметизация мест соединения гибких, жестких, дренажных гофрированных двустенных труб с соединительными муфтами, заглушками, разветвителями, переходниками.

Характеристики:

- материал – резина;
- температура эксплуатации – от -25 до +90 °C;
- степень защиты – IP55 с аксессуарами.

Код	Диаметр, мм	Геометрические размеры, мм			Вес, г	Упаковка, шт.
		Ø Двнутр.	Ø Днаруж.	A		
016050	50	39,00	49,50	2,00	1,9	50
016063	63	50,00	62,50	2,00	2,1	50
016075	75	60,40	74,60	2,00	5,0	50
016090	90	70,00	93,00	2,50	7,0	50
016110	110	87,00	110,70	4,20	13,0	50
016125	125	100,00	128,70	3,00	18,0	50
016140	140	117,00	144,00	4,00	19,0	50
016160	160	131,00	164,50	4,00	29,0	50
016200	200	166,00	204,50	5,00	59,0	50

Заглушка



Назначение:

защита гибких, жестких, дренажных гофрированных двустенных труб со свободных концов от попадания влаги и грязи в процессе монтажа, эксплуатации и хранения.

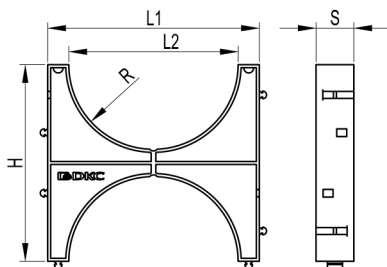
Характеристики:

- материал: полиэтилен;
- темпер. эксплуатации: от -40 °C до +90 °C;
- степень защиты IP40 без уплотнителей / IP55 с уплотнительным кольцом.

Код	Диаметр, мм	Геометрические размеры, мм					Вес, гр.	Упаковка, шт.
		Ø T	Ø D	Ø A	H	L		
50940	40	40	45	41	10	11	4	50
50950	50	50	55	51	10	11	5	1
023063	63	63	68	65	27	29	13	1
023075	75	75	79	77	27	29	20	1
023090	90	90	98	92	33	35	24	1
023110	110	110	119	112	32	34	41	1
023125	125	125	132	127	32	34	45	1
023140	140	140	146	143	32	34	55	1
023160	160	160	168	162	32	34	90	1
023200	200	200	208	204	47	50	84	1

Кластеры (держатели расстояний)

Одиночный



Назначение:

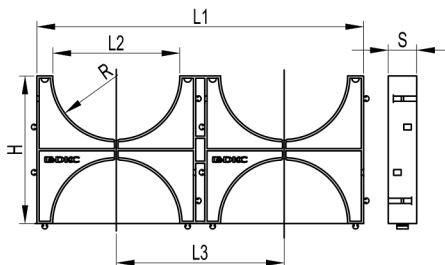
- крепление труб, препятствие смещению, сохранение расстояния между гибкими, жесткими, дренажными гофрированными двустенными трубами одного диаметра.

Характеристики:

- материал – полипропилен;
- температура эксплуатации – от -40 до +90 °С;
- имеют специальные пазы для соединения между собой, для труб одного диаметра.

Код	Диаметр трубы, мм	Геометрические размеры, мм					Упаковка, шт.
		L1	L2	H	R	S	
025901	90	114	92	100	46	25	70
025111	110	140	112	142	56	25	60
025121	125	150	127	140	63	25	50
025161	160	190	163	175	82	30	50
025201	200	230	202	240	101	40	14

Двойной



Назначение:

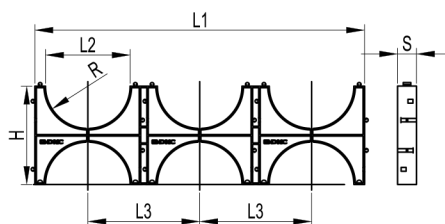
- закрепление труб, препятствие смещению, сохранение расстояния между гибкими, жесткими, дренажными гофрированными двустенными трубами одного диаметра.

Характеристики:

- материал – полипропилен;
- температура эксплуатации – от -40 до +90 °С;
- имеют специальные пазы для соединения между собой, для труб одного диаметра.

Код	Диаметр трубы, мм	Геометрические размеры, мм					Упаковка, шт.	
		L1	L2	L3	H	R		S
025902	90	238	92	124	100	46	25	36
025112	110	284	112	142	142	56	25	30
025122	125	314	127	164	140	63	25	50
025142	140	332	142	166	150	71	40	12
025162	160	390	163	200	175	82	30	24

Тройной



Назначение:

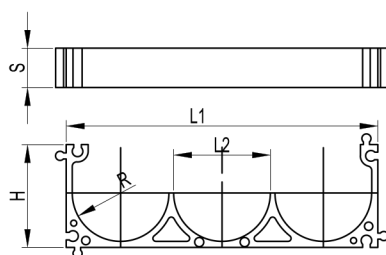
- закрепление труб, препятствие смещению, сохранение расстояния между гибкими, жесткими, дренажными гофрированными двустенными трубами одного диаметра.

Характеристики:

- материал – полипропилен;
- температура эксплуатации – от -40 до +90 °С;
- имеют специальные пазы для соединения между собой, для труб одного диаметра.

Код	Диаметр трубы, мм	Геометрические размеры, мм					Упаковка, шт.	
		L1	L2	L3	H	R		S
025903	90	362	92	124	100	46	25	30
025113	110	428	112	142	142	56	25	20
025123	125	490	127	164	140	63	25	30
025163	160	602	163	200	175	82	30	40

Тройной несимметричный



Назначение:

- закрепление труб, препятствие смещению, сохранение расстояния между гибкими, жесткими, дренажными гофрированными двустенными трубами одного диаметра.

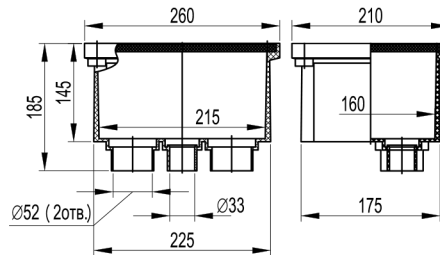
Характеристики:

- материал: полипропилен;
- темпер. эксплуатации: от -40 °С до +90 °С;
- имеют специальные пазы для соединения между собой, для труб одного диаметра.

Код	Диаметр трубы, мм	Геометрические размеры, мм					Упаковка, шт.
		L1	L2	H	R	S	
025050	50	202	50	67	25	25	1
025063	63	206	64	68	32	26	1

Дополнительные аксессуары

Смотровое устройство с крышкой, 260x210x185 мм



Назначение:

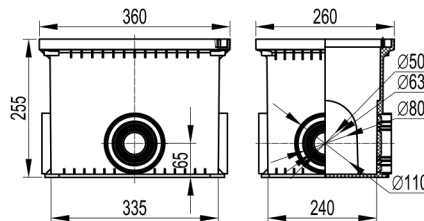
устройство наружного освещения и сигнализации, подвод двустенных труб к мачтам освещения.

Характеристики:

- материал: высокопрочный полипропилен;
- температура эксплуатации: от -40 °С до +90 °С;
- степень защиты: IP65;
- усиленная рёбрами жёсткости крышка;
- снизу имеет 2 отверстия для труб Ø 50 мм и одно отверстие Ø 32 мм.

Код	Габаритные размеры, мм	Внутренние размеры, мм	Упаковка, шт.
025001	260x210x185	215x160x120	1

Смотровое устройство, 360x260x255 мм



Назначение:

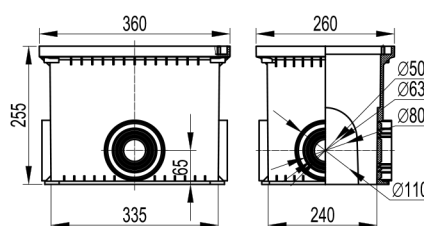
переход с одного диаметра труб на другой, выполнение отводов кабелей и проводов от кабельной канализации, устройство многоуровневой конструкции кабельной канализации.

Характеристики:

- материал: высокопрочный полипропилен;
- температура эксплуатации: от -40 °С до +90 °С;
- степень защиты: IP65;
- усиленная рёбрами жёсткости крышка;
- с четырёх сторон специальные выбивные вводы для двустенных труб Ø 50 мм, Ø 63 мм, Ø 110 мм.

Код	Габаритные размеры, мм	Внутренние размеры, мм	Упаковка, шт.
025002	350x260x255	319x224x237	1

Смотровое устройство (без дна), 360x260x255 мм



Назначение:

является переходным и используется для построения многоуровневой конструкции кабельной канализации.

Характеристики:

- материал: высокопрочный полипропилен;
- температура эксплуатации: от -40 °С до +90 °С;
- с четырёх сторон специальные выбивные вводы для двустенных труб Ø 50 мм, Ø 63 мм, Ø 110 мм.

Код	Габаритные размеры, мм	Внутренние размеры, мм	Упаковка, шт.
025003	360x260x255	319x224x237	1