



**Комунальне  
і побутове  
освітлення**

## Світильники серії НПО з датчиком руху

Світильники призначені для внутрішнього освітлення житлових і громадських приміщень (коридори, під'їзди, підсобні приміщення і т. п.).

Світильники мають вбудований інфрачервоний датчик руху.

Датчик автоматично вмикає і вимикає світильник у заданому інтервалі часу залежно від наявності рухомих об'єктів у зоні виявлення датчика і рівня освітленості.



### Особливості

- Корпус світильника виготовлений із металу.
- Розсіювач – із матового скла. Керамічний патрон E27. Антикоровізне покриття металовиробів і металевих деталей.
- Спосіб установлення – накладний, на-стінно-стельовий.
- Тип джерела світла – лампа розжарювання, світлодіодна або компактна люмінесцентна лампи.

### Технічні характеристики:

Номинальна напруга, В	230~
Ступінь захисту	IP20
Тип патрона	E27
Кліматичне виконання і категорія застосування	У3.1
Клас захисту від ураження електричним струмом	I
Перетин під'єднуваних провідників, мм <sup>2</sup>	0,75 ÷ 1,5

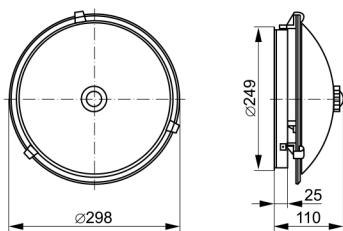
### Технічні характеристики вбудованого інфрачервоного датчика руху:

Мінімальна відстань до об'єкта, що освітлюється, м	0,5
Кут огляду датчика	120° × 360°
Дальність виявлення об'єкта, м	6
Мінімальний рівень освітленості для спрацювання датчика, лк	5
Діапазон уставки часу спрацювання датчика руху, с	5 ÷ 480

## НПО 3231Д



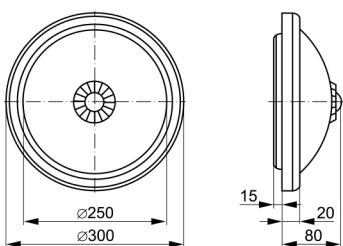
Артикул	Кількість ламп × потужність лампи*, Вт	Маса, кг	Колір
LNPO0-3231D-2-025-K01	2 × 25	1,3	білий



## НПО 3233Д



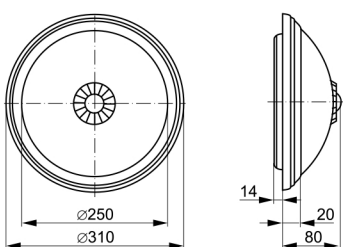
Артикул	Кількість ламп × потужність лампи*, Вт	Маса, кг	Колір
LNPO0-3233D-2-025-K01	2 × 25	1	білий



## НПО 3234Д



Артикул	Кількість ламп × потужність лампи*, Вт	Маса, кг	Колір
LNPO0-3234D-2-025-K01	2 × 25	1,1	білий

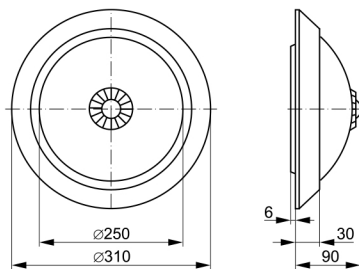


\* Інформацію про лампи див. на стор. 8-10.

## НПО 3235Д



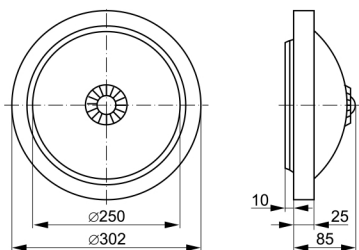
Артикул	Кількість ламп × потужність лампи*, Вт	Маса, кг	Колір
LNP00-3235D-2-025-K01	2 × 25	1,1	білий



## НПО 3236Д



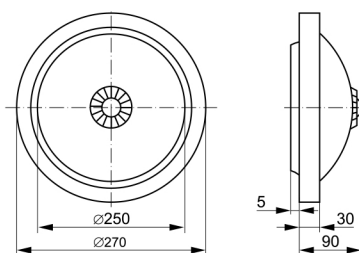
Артикул	Кількість ламп × потужність лампи*, Вт	Маса, кг	Колір
LNP00-3236D-2-025-K01	2 × 25	1	білий



## НПО 3237Д



Артикул	Кількість ламп × потужність лампи*, Вт	Маса, кг	Колір
LNP00-3237D-2-025-K01	2 × 25	0,9	білий



\* Інформацію про ламп див. на стор. 8-10.



## Світильники світлодіодні лінійні серії ДБО Т5

НОВИНКА

Світильники призначені для загального і місцевого освітлення всередині житлових, підсобних і громадських приміщень (магазини, офіси і т.д.), а також для підсвічування на кухні і в шафах для одягу.



### Особливості

- Корпус пластиковий.
- Розсіювач – із високостійкого полікарбонату зі світлостабілізуючими домішками.
- Розподіл світлодіодів по всій довжині корпусу дає змогу забезпечити рівномірне освітлення простору.

### В комплект поставки входять:

- світлодіодний світильник – 1 шт.;
- мережевий шнур – 1 шт.;
- штекер для шлейфового з'єднання – 1 шт.;
- заглушка – 1 шт.;
- набір кріплень – 1 шт.;
- інструкція з експлуатації. Паспорт – 1 екз.;
- поліетиленовий пакет – 1 шт.;
- упаковка (коробка) – 1 шт.

### Технічні характеристики:

Номінальна напруга, В	198–253~
Діапазон робочих температур, °С	-20 ÷ +40
Коефіцієнт потужності, не менше, PF	0,5
Коефіцієнт пульсації, не більше, IRF	0,05
Індекс передачі кольору не менше, Ra	70
Ступінь захисту	IP20
Колірна температура, К	4000
Клас захисту від ураження електричним струмом	II
Джерело світла	модулі з SMD світлодіодами
Термін служби, год, не менше	30 000

## Світильники світлодіодні лінійні серії ДБО

НОВИНКА

Світильники призначені для загального і місцевого освітлення всередині житлових, підсобних і громадських приміщень (магазини, офіси і т. д.), а також для освітлення об'єктів ЖКГ (моделі ДБО 5001-5008).



### Особливості

- Корпус металевий або алюмінієвий.
- Розсіювач – із високостійкого полікарбонату або акрилу зі світлостабілізуючими домішками.
- Розподіл світлодіодів по всій довжині корпусу дає змогу забезпечити рівномірне освітлення простору.

### В комплект поставки входять:

- світильник – 1 шт.;
- скоби з іржостійкої сталі – 2 шт.;
- саморізи – 2 шт.;
- дюбеля – 2 шт.;
- паспорт – 1 шт.

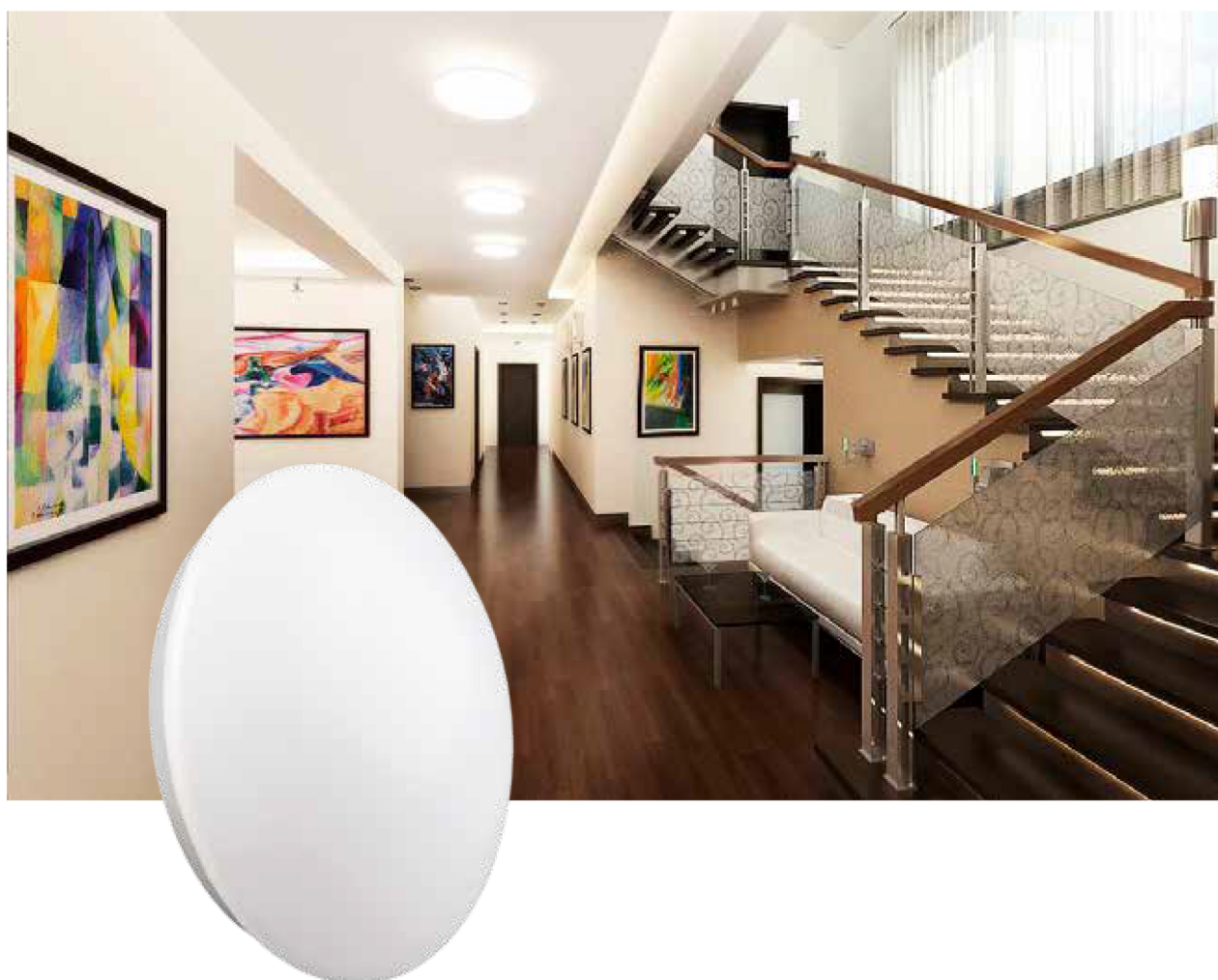
### Технічні характеристики:

Номинальна напруга, В	198–253~
Діапазон робочих температур, °С	–20 ÷ +40
Коефіцієнт потужності, не менше, PF	0,9
Коефіцієнт пульсації, не більше, IRF	0,05
Індекс передачі кольору не менше, Ra	70
Ступінь захисту	IP20
Клас захисту від ураження електричним струмом	II
Джерело світла	модулі з SMD світлодіодами
Термін служби, год, не менше	30 000

## Світильники декоративні накладні

НОВИНКА

Світильники світлодіодні лінійні серії ДПБ призначені для загального і місцевого освітлення всередині житлових приміщень, підсобних і громадських приміщень, а також для освітлення об'єктів ЖКГ.



### Особливості

- Корпус металевий.
- Розсіювач – із високостійкого ПММА або ПВХ зі світлостабілізуючими домішками.
- Рівномірний розподіл світлодіодів всередині світильника дає змогу забезпечити рівномірне освітлення простору.

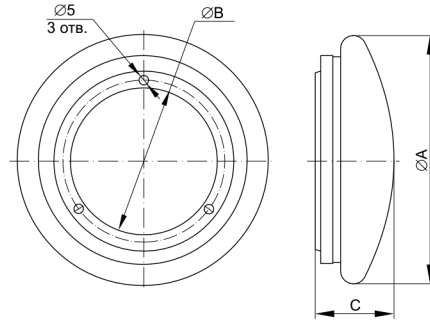
### В комплект поставки входять:

- світлодіодний світильник з драйвером;
- інструкція з експлуатації. Паспорт.

### Технічні характеристики:

Номінальна напруга, В	198-253~
Діапазон робочих температур, °С	-20 ÷ +40
Коефіцієнт потужності не менше, PF	0,5
Коефіцієнт пульсації не більше, IRF	0,05
Індекс передачі кольору не менше, Ra	70
Ступінь захисту	IP20
Колірна температура, К	4000
Клас захисту від ураження електричним струмом	I
Джерело світла	модулі з SMD світлодіодами

ДПБ 1001,  
ДПБ 1002,  
ДПБ 1003



Артикул	Потужність, Вт	Світловий потік, лм	Габарити (А×В×С), мм	Колір
LDPB0-1001-12-4000-K01	12	720	260×190×90	білий
LDPB0-1002-18-4000-K01	18	1080	330×260×105	білий
LDPB0-1003-24-4000-K01	24	1440	380×305×110	білий