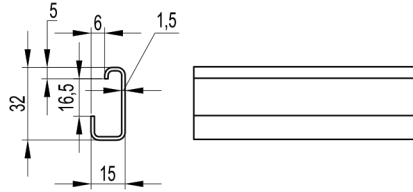


## DIN-рейки

DIN-рейки поставляются в следующих вариантах:

исполнение 1 – стандартная серия со сплошным дном, имеет непрерывную линию по центру основания для облегчения высверливания отверстий; исполнение 2 – серия F с отверстиями для фиксации оборудования.

### DIN-рейка G1



**Материал:**

- оцинкованная сталь.

**Отличительные особенности:**

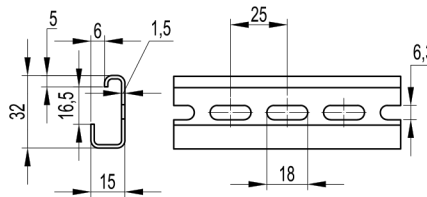
- рейка G-типа с непрерывной линией по центру основания;
- высокая прочность и стойкость к коррозии (до 40 минут в солевом растворе).

**Технические условия:**

- соответствуют DIN 50021SS.

Тип	Наименование	Длина, мм	Код
G1	DIN-рейка с насечкой 32x15 мм	2000	02120

### DIN-рейка G1F



**Материал:**

- оцинкованная сталь.

**Отличительные особенности:**

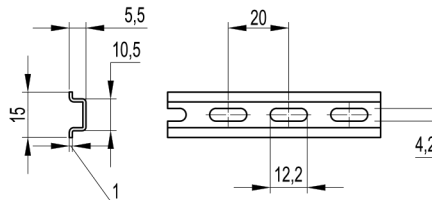
- рейка G-типа с перфорацией;
- высокая прочность и стойкость к коррозии (до 40 минут в солевом растворе).

**Технические условия:**

- соответствуют DIN 50021SS.

Тип	Наименование	Длина, мм	Код
G1F	DIN-рейка 32x15мм	2000	02125

### DIN-рейка OMEGA 2F



**Материал:**

- оцинкованная сталь.

**Отличительные особенности:**

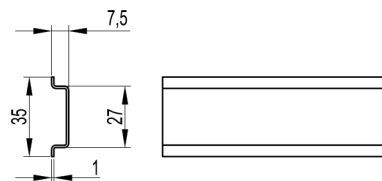
- рейка Omega-типа с перфорацией;
- высокая прочность и стойкость к коррозии (до 40 минут в солевом растворе).

**Технические условия:**

- соответствуют DIN 50021SS.

Тип	Наименование	Длина, мм	Код
Omega 2F	DIN-рейка 15x5,5 мм	2000	02130

### DIN-рейка OMEGA 3



**Материал:**

- оцинкованная сталь.

**Отличительные особенности:**

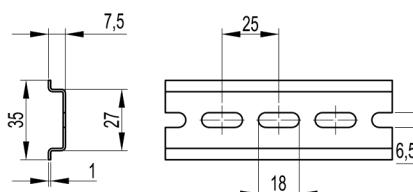
- рейка Omega-типа с непрерывной линией по центру основания;
- высокая прочность и стойкость к коррозии (до 40 минут в солевом растворе).

**Технические условия:**

- соответствуют DIN 50021SS.

Тип	Наименование	Длина, мм	Код
Omega 3	DIN-рейка с насечкой 35x7,5 мм	2000	02135

### DIN-рейка OMEGA 3F



**Материал:**

- оцинкованная сталь.

**Отличительные особенности:**

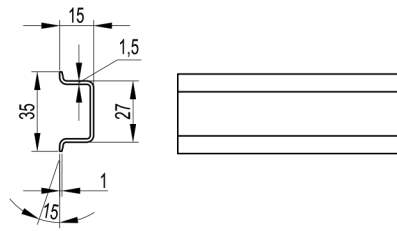
- рейка Omega-типа с перфорацией;
- высокая прочность и стойкость к коррозии (до 40 минут в солевом растворе), только для арт. 02140.

**Технические условия:**

- соответствуют DIN 50021SS, только для арт. 02140.

Тип	Наименование	Длина, мм	Код
Omega 3F	DIN-рейка 35x7,5 мм	2000	02140
Omega 3F	DIN-рейка 35x7,5 мм	1000	02141

### DIN-рейка OMEGA 3A



**Материал:**

- оцинкованная сталь.

**Отличительные особенности:**

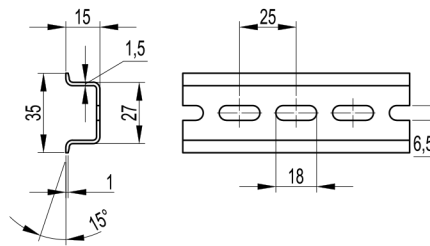
- рейка Omega-типа с непрерывной линией по центру основания;
- высокая прочность и стойкость к коррозии (до 40 минут в солевом растворе).

**Технические условия:**

- соответствуют DIN 50021SS.

Тип	Наименование	Длина, мм	Код
Omega 3A	DIN-рейка с насечкой 35x15 мм	2000	02145

### DIN-рейка OMEGA 3AF



**Материал:**

- оцинкованная сталь.

**Отличительные особенности:**

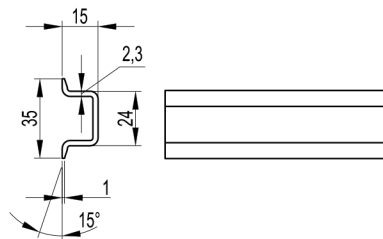
- рейка Omega-типа с перфорацией;
- высокая прочность и стойкость к коррозии (до 40 минут в солевом растворе).

**Технические условия:**

- соответствуют DIN 50021SS.

Тип	Наименование	Длина, мм	Код
Omega 3AF	DIN-рейка 35x15 мм	2000	02150

### DIN-рейка OMEGA 3B



**Материал:**

- оцинкованная сталь.

**Отличительные особенности:**

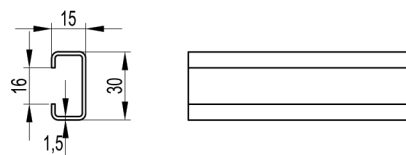
- рейка Omega-типа с непрерывной линией по центру основания;
- высокая прочность и стойкость к коррозии (до 40 минут в солевом растворе).

**Технические условия:**

- соответствуют DIN 50021SS.

Тип	Наименование	Длина, мм	Код
Omega 3B	DIN-рейка с насечкой, усиленная 35x15 мм	2000	02155

### DIN-рейка C1



**Материал:**

- оцинкованная сталь.

**Отличительные особенности:**

- рейка C-типа с непрерывной линией по центру основания;
- высокая прочность и стойкость к коррозии (до 40 минут в солевом растворе).

**Технические условия:**

- соответствуют DIN 50021SS.

Тип	Наименование	Длина, мм	Код
C1	DIN-рейка с насечкой 30x15x16 мм	2000	02160

### DIN-рейка C1F



**Материал:**

- оцинкованная сталь.

**Отличительные особенности:**

- рейка C-типа с перфорацией;
- высокая прочность и стойкость к коррозии (до 40 минут в солевом растворе).

**Технические условия:**

- соответствуют DIN 50021SS.

Тип	Наименование	Длина, мм	Код
C1F	DIN-рейка 30x15x16 мм	2000	02165