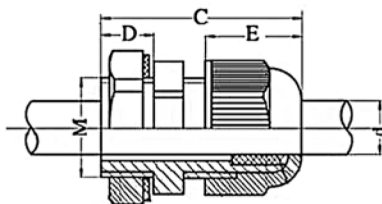
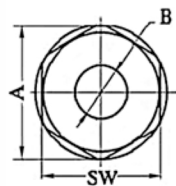


Кабельный зажим с контргайкой, IP68



Назначение:

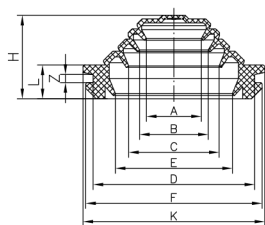
герметичный ввод труб и кабеля в корпуса распаячных коробок, щитков, шкафов и боксов.

Характеристики:

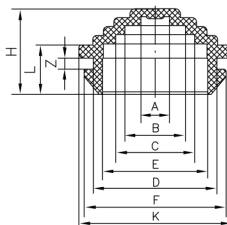
- материал: полиамид 6.6;
- температура эксплуатации: от -25 °С до +60 °С;
- степень защиты: IP68.

Код	Диаметр кабеля, мм	Резьба	Геометрические размеры, мм								Транспортная упаковка, шт.	Минимальная упаковка, шт.
			A	B	C	D	E	d	M	SW		
52500	3 – 6,5	PG 7	19,7	8,5	30	8	13,9	6,5	12,5	18	200	50
52600	4 – 8	PG 9	23,7	11	34	8	14,8	8	15,5	22	-	50
52700	5 – 10	PG 11	26,2	13	35	8	16,9	11	18,5	24	-	50
52800	6 – 12	PG 13,5	29	15	37	10	18	12	20,5	27	-	50
52900	9 – 14	PG 16	33	20,4	40	10	17,8	13,5	22,5	30	-	50
53000	13 – 18	PG 21	39	22	40	10	24	18,5	28,5	36	-	25
53100	15 – 25	PG 29	50	31	52	12	25,2	24,5	37	46	-	20
53200	20 – 31	PG 36	64	39	62	14	31	31,5	47	58	15	5
53300	28 – 38	PG 42	70	46,5	63	14	30,1	38	54	64	10	5
53400	34 – 43	PG 48	76	52	64	14	30,1	44	60	70	10	5

Кабельный ввод для труб, IP55



Код. 54525, 54532, 54540



Код. 54520

Назначение: для герметичного ввода труб и кабеля в корпуса ответвительных коробок, щитков, шкафов и боксов.

Характеристики:

- Материал: ПВХ-пластикат;
- Цвет: серый RAL 7035;
- Температура эксплуатации: от -25°С до +60°С;
- Степень защиты: IP55.

Код	Макс. диаметр трубы или кабеля, мм	Диаметр монтажного отверстия, мм	Геометрические размеры, мм										Транспортная упаковка, шт.	Минимальная упаковка, шт.
			A	B	C	E	D	F	K	H	L	Z		
54520	20	23	5,5	11,5	15	20	23	26,5	29	16	9	2	200	100
54525	25	32	9,5	15	19	23,5	32	35	38	20	9	2	-	100
54532	32	40	14	17	22	30	40	43	47	20	9	2	100	50
54540	40	50	23,5	30	37,5	42,5	50	54	57	20	9	2	100	50